

제품명: ELOVL5 토끼 단클론 항체

카탈로그 번호: AMRe85101

연구용 전용

요약

설명	재조합 토끼 단클론 항체
숙주	표기
적용	WB, ICC
반응성	인간
결합	비결합
변형	수정치 없음
아이소타입	IgG
클론성	단클론
형태	액체
농도	-
Storage	Aliquot 하여 -20°C 에 보관(12 개월 유효). 냉동/해동 반복을 피하십시오.
Shipping	Ice bags
버퍼	0.05% 아지다티륨 0.05% 보르나트 50% 글리세롤 함유 TBS 용액에 정제된 형태
정제	천상정제

적용

희석 비율	WB 1:500-1:1000, ICC 1:50-1:200
분자량	Calculated MW: 35 kDa; Observed MW: 35 kDa

항원 정보

유전자명	ELOVL5
다른 이름	ELOVL FA elongase 5; Fatty acid elongase 1; hELO1; Very long chain 3-ketoacyl-CoA synthase 5
유전자 ID	60481.0
SwissProt ID	Q9NYP7
면역원	인간 ELOVL5의 합성 펩타이드

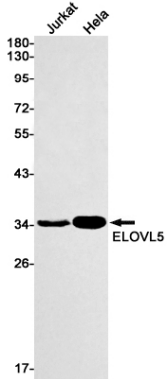
배경

장기적인 양주를 구하는 데 가장 좋은 선택이 되도록 최선을 다합니다

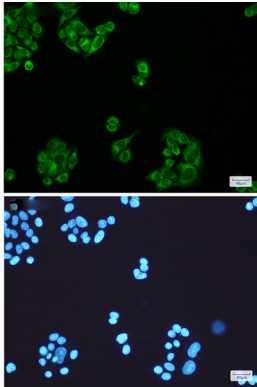
연구 분야

-

이미지 데이터



ELOVL5 항체를 사용하여 Jurkat 및 HeLa 세포 용출액에 ELOVL5의 위치 단백질 분석을 수행합니다.



ELOVL5 항체와 DAPI(청색)를 사용하여 HeLa 세포에 ELOVL5(녹색)의 면역표지 분석을 수행했다.