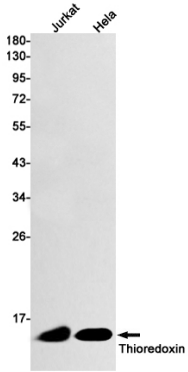


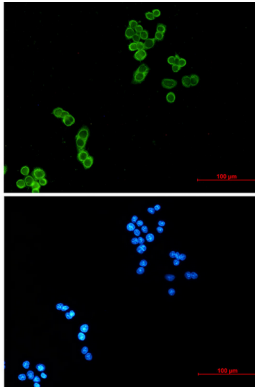
연구 분야

-

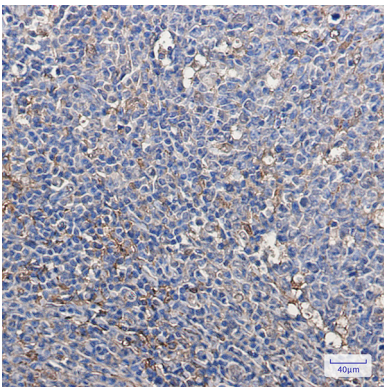
이미지 데이터



티오레독신 항체를 사용하여 Jurkat 및 HeLa 세포 용출액에서 티오레독신을 위한 단백질 분석을 하였다.



티오레독신 항체와 DAPI (핵색)를 사용하여 HeLa 세포에서 티오레독신(녹색)을 면역세포화학 분석 결과



표면에 표된 인공 판 조직에 티오레독신/TRX 항체를 이용한 면역세포화학을 하였다. 항원화하는 고압 온도 조건인 산성 pH 6.0 용액에서 사용하였다.