

제품명: 인산화 PKC(Ser660) 토끼 단클론 항체

카탈로그 번호: AMRe84931

연구용 전용

요약

설명	재조합토끼단클론항체
숙주	토끼
적용	WB,IHC
반응성	인산화
결합	비결합
변형	인화된
아이소타입	IgG
클론성	단클론
형태	액체
농도	0.5mg/ml. 본제품의 농도는 제조배에 따라 다를 수 있습니다.
Storage	Aliquot 하여 -20°C 에 보관(12개월 유효). 냉동/해동 반복을 피하십시오.
Shipping	Ice bags
버퍼	0.05% 아지다티움 0.05% 보오단백질 및 50% 글리세롤 함유된 TBS 용액에 첨가된 형태
정제	천상정제

적용

희석 비율	WB 1:500-1:1000, IHC 1:50-1:100
분자량	Calculated MW: 77 kDa; Observed MW: 78-85 kDa

항원 정보

유전자명	Phospho-PKC (Ser660)
다른 이름	PRKCA; PKCA; PRKACA; Protein kinase C alpha type; PKC-A; PKC-alpha
유전자 ID	5578/5579/5580/5581/5583/5588
SwissProt ID	P17252/P05771/Q05655/Q02156/P24723/Q04759
면역원	인 PKC 의 Ser660 주변에 해당하는 합성인산화 펩타이드

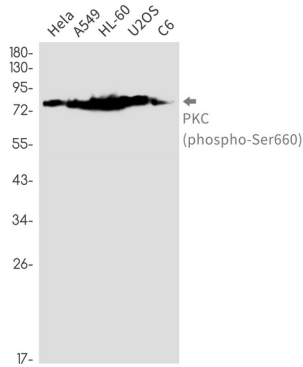
배경

PKC 또는 PKC 계열 AGC 키나아제는 많은 세포의 중요한 구성 요소이며 다양한 PKC 입자. 다양한 PKC는 같은 신호로 포스포릴된 다른 세포 및 단백질에 대해 결합합니다.

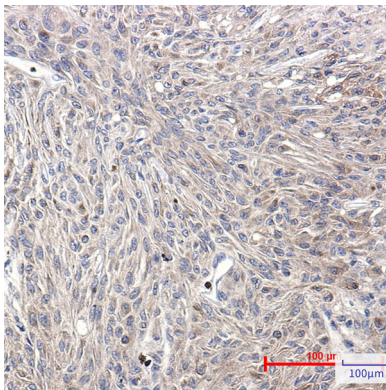
연구 분야

-

이미지 데이터



HeLa, A549, HL-60, U2OS, C6 세포종에 인산 PKC(Ser660) 항체를 사용하여 PKC(Phospho-Ser660)의 위치를 분석을 수행했다.



피판에 포함된 조직에 PKC(Phospho-Ser660) 항체를 이용한 조직화분을 수행했다. 항원 화하는 고압 고온 조건인 산성 pH 6.0 용액을 사용했다.