

제품명: Phospho-MEK4(Ser80) 토끼 단클론 항체

카탈로그 번호: AMRe84930

연구용 전용

요약

설명	재조합토끼단클론항체
숙주	토끼
적용	WB,IP
반응성	인간
결합	비결합
변형	인산화
아이소타입	IgG
클론성	단클론
형태	액체
농도	0.5mg/ml. 본제품의 농도는 제조배에 따라 다를 수 있습니다.
Storage	Aliquot 하여 -20°C 에 보관(12 개월 유효). 냉동/해동 반복을 피하십시오.
Shipping	Ice bags
버퍼	0.05% 아지다티움, 0.05% 보오단백질 및 50% 글리세롤 함유된 TBS 용액에 저장된 항체
정제	천상정제

적용

희석 비율	WB 1:500-1:1000, IP 1:10-1:20
분자량	Calculated MW: 44 kDa; Observed MW: 44 kDa

항원 정보

유전자명	Phospho-MEK4 (Ser80) MAP2K4; JNKK1; MEK4; MKK4; PRKMK4; SEK1; SERK1; SKK1; Dual specificity mitogen-activated protein kinase kinase 4; MAP kinase kinase 4; MAPKK 4; JNK-activating kinase 1; MAPK/ERK kinase 4; MEK 4; SAPK/ERK kinase 1; SEK1; Stress-activated pro
다른 이름	
유전자 ID	6416.0
SwissProt ID	P45985
면역원	인 MEK4/MKK4 의 Ser80 주변에 해당하는 합성인산화 펩타이드

배경

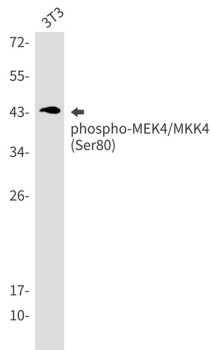
이 유전자는 마틴 알파 단백질 키나제(MAPK) 계열 구성원입니다. 이 계열 구성원은 양 상부 신호의 통합 지점을 여러 종류, 분화 전 조절 및 발현은 광범한 세포 과정에 관여합니다. 이들은 MA

PKKK, MAPKK, MAPK 로 구성 B 단계 신호 전달 경로 형성이다. MAPKKK 에 의해 인산화된 MAPKK는 MAPK 과 인산화된 MAPK를 인산화한다. 상이한 단백질 간 상호작용하는 것으로 보인다. 이 유전자 유전자 X 억제제에 의해 억제된다. 대체 풀아웃을 통해 전사체가 생성된다. [RefSeq 제 2013 년 7 월]

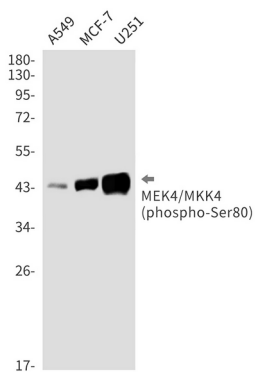
연구 분야

세포 및 TGF-β 신호 전달 경로, MAPK 신호 전달 경로, Jak-STAT 신호 전달 경로

이미지 데이터



인산화 MEK4/MKK4(Ser80) 항체를 사용하여 BT3 세포 용해물에서 인산화 MEK4(Ser80)의 위치 단백질 분리를 수행했다.



A549, MCF-7, U251 세포 용해물에서 인산화된 MEK4/MKK4(Ser80) 항체를 사용하여 인산화된 MEK4/MKK4(Ser80)의 위치 단백질 분리를 수행했다.