

제품명: 인산화-PTP1B(Ser378) 토끼 단클론 항체

카탈로그 번호: AMRe84915

연구용 전용

요약

설명	재조합토끼단클론항체
숙주	표기
적용	WB,IHC
반응성	인간
결합	비결합
변형	인산화
아이소타입	IgG
클론성	단클론
형태	액체
농도	0.5mg/ml. 본제품의 농도는 제조배에 따라 다를 수 있습니다.
Storage	Aliquot 하여 -20°C 에 보관(12개월 유효). 냉동/해동 반복을 피하십시오.
Shipping	Ice bags
버퍼	0.05% 아지다티움, 0.05% 보오단질 및 50% 글리세롤 함유된 TBS 용액에 정제된 형태
정제	천상정제

적용

희석 비율	WB 1:500-1:1000, IHC 1:50-1:100
분자량	Calculated MW: 50 kDa; Observed MW: 50 kDa

항원 정보

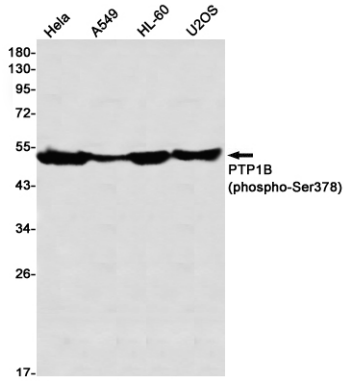
유전자명	Phospho-PTP1B (Ser378)
다른 이름	PTPN1; PTP1B; Tyrosine-protein phosphatase non-receptor type 1; Protein-tyrosine phosphatase 1B; PTP-1B
유전자 ID	5770.0
SwissProt ID	P18031
면역원	인간 PTP1B 의 Ser378 주변 잔기에 해당하는 합성 인산화 펩타이드

배경

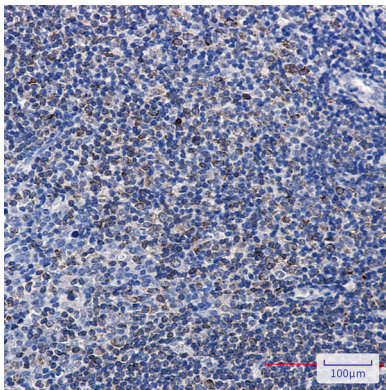
이 유전자에 의해 생성된 단백질은 효소 활성이 없는 세포를 기본으로 분포하는 비수용형 단백질로, 인산 가수분해효소(PTP) 계열의 구성원이다. PTP는 특히 티로신 잔에서 인산 모어다의 기능을 촉진한다.

연구 분야

이미지 데이터



HeLa, A549, HL-60, U2OS 세포 용액에서 인산화 PTP1B(Ser378) 항체를 사용하여 PTP1B(Phospho-Ser378)의 위치를 분석할 수 있었다.



세포에 포함된 인산화 PTP1B(Phospho-Ser378) 항체를 통한 조직화 분석을 수행했다. 항원화하는 고압 고온 조건인 산성 pH 6.0 용액을 사용했다.