

제품명: 인산화-PKC 델타(Ser299) 토끼 단클론 항체

카탈로그 번호: AMRe84913

연구용 전용

요약

설명	재조합토끼단클론항체
숙주	토끼
적용	WB,IHC,IP
반응성	인간
결합	비결합
변형	인산화
아이소타입	IgG
클론성	단클론
형태	액체
농도	0.5mg/ml. 본제품의 농도는 제조배에 따라 다를 수 있습니다.
Storage	Aliquot 하여 -20°C 에 보관(12 개월 유효). 냉동/해동 반복을 피하십시오.
Shipping	Ice bags
버퍼	0.05% 아지다티움, 0.05% 보오단백질 및 50% 글리세롤 함유된 TBS 용액에 정제된 형태
정제	천상정제

적용

희석 비율	WB 1:500-1:1000, IHC 1:50-1:100, IP 1:10-1:20
분자량	Calculated MW: 78 kDa; Observed MW: 78 kDa

항원 정보

유전자명	Phospho-PKC delta (Ser299)
다른 이름	Protein kinase C delta type; Tyrosine-protein kinase PRKCD; nPKC-delta
유전자 ID	5580.0
SwissProt ID	Q05655
면역원	인간 PKC 델타 Ser299 주변 잔기에 해당하는 인산화 펩타이드

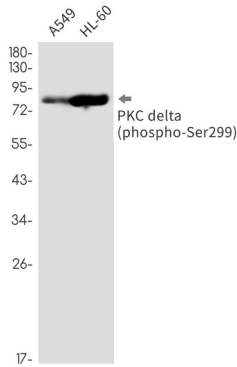
배경

단클론 키나제 C(PKC)는 칼슘 이온 채널을 조절하는 데 중요한 역할을 하는 세포 내 신호 전달 단백질입니다. PKC 계열 구성원은 매우 다양한 단백질을 인산화하여 다양한 세포 신호 전달 경로에 관여하는 것으로 알려져 있습니다.

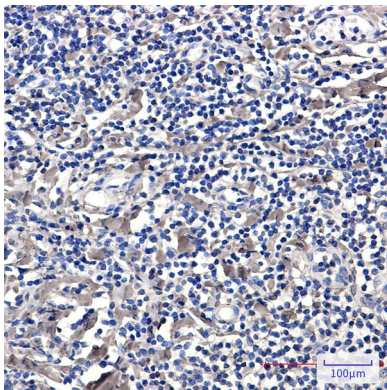
연구 분야

세포 및 MAPK 신호 전달 경로

이미지 데이터



A549 및 HL-60 세포 용출액에서 인산화 PKC 델타(Ser299) 항체를 사용하여 인산화 PKC 델타(Ser299)의 위치 단백질 분석을 수행했다.



파라에타민인판 조직에 PKC 델타(Phospho-Ser299) 항체를 용인면역조직화 분석을 수행했다. 항원화하는 고압은 조직의 구성부를 pH 6.0 용액 사용했다.