

제품명: Phospho-MCM2(Ser27) 토끼 단클론 항체

카탈로그 번호: AMRe84908

연구용 전용

요약

설명	재조합 토끼 단클론 항체
숙주	표기
적용	WB, IHC, ICC, IP
반응성	인간
결합	비결합
변형	안화됨
아이소타입	IgG
클론성	단클론
형태	액체
농도	0.5mg/ml. 본 제품 농도는 제조 배치에 따라 다를 수 있습니다.
Storage	Aliquot 하여 -20°C 에 보관(12개월 유효). 냉동/해동 반복을 피하십시오.
Shipping	Ice bags
버퍼	0.05% 아지드 트류프, 0.05% 보오 단백질 및 50% 글리세롤 함유된 TBS 용액에 저장된 항체
정제	천상정제

적용

희석 비율	WB 1:500-1:1000, IHC 1:50-1:100, ICC 1:50-1:200, IP 1:10-1:20
분자량	Calculated MW: 102 kDa; Observed MW: 125 kDa

항원 정보

유전자명	Phospho-MCM2 (Ser27)
다른 이름	MCM2; BM28; CCNL1; CDCL1; KIAA0030; DNA replication licensing factor MCM2; Minichromosome maintenance protein 2 homolog; Nuclear protein BM28
유전자 ID	4171.0
SwissProt ID	P49736
면역원	인간 MCM2 의 Ser27 주변에 해당하는 항원화합물

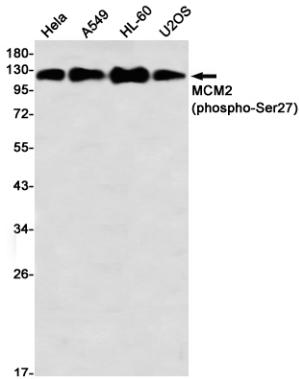
배경

이 유전자는 DNA 복제 전복제 복제기에 관여하는 크로모솨마 염색체유니단백질(MCM) 중 하나이다. MCM 단백질은 6 개 단백질 복합체(Pre-RC)의 핵심 구성요소이며, 복제포크 형성 및 DNA 복제 관련 단백질의 모집에 관여할 수 있다. 이 단백질은 MCM4, 6, 7 과 복합체를 형성하며, 복제 시작 복합체를 조립하는 것으로 알려져 있다. 이 단백질은 안화되어 단백질 키라아제 CDC2

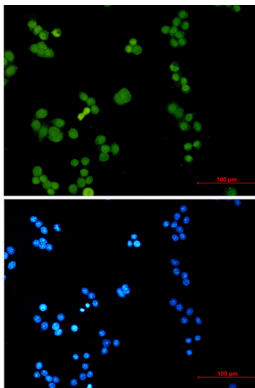
의 CDC7 에 의해 조절된다. 여러 세포를 이용한 분석에 따르면 일부 세포의 전체 길이는 아직 규명되지 않았다. [RefSeq 제공 2012 년 10 월]

연구 분야

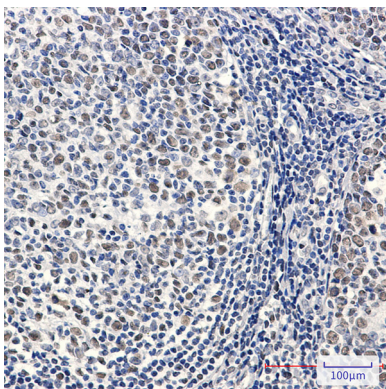
이미지 데이터



HeLa, A549, HL-60, U2OS 세포용 항체 MCM2(Phospho-Ser27) 항체를 사용하여 MCM2(Phospho-Ser27)의 위치 단백질 분석을 수행했다.



HeLa 세포에서 얻은 MCM2(Ser27) 항체(녹색)와 DAPI(파란색)를 사용하여 얻은 MCM2(Ser27)를 면역세포 화학 분석한 결과



피판에 피판의 면역 조직에 MCM2(Phospho-Ser27) 항체를 사용한 면역 조직 화학 분석을 수행했다. 항체 화학은 고압은 조직의 면역 조직을 pH 6.0 용액을 사용했다.