

제품명: Phospho-IRE1(Ser724) 토끼 단클론 항체

카탈로그 번호: AMRe84906

연구용 전용

요약

설명	재조합 토끼 단클론 항체
숙주	토끼
적용	WB, IP
반응성	인간
결합	비결합
변형	안화됨
아이소타입	IgG
클론성	단클론
형태	액체
농도	0.5mg/ml. 본 제품의 농도는 제조 배치에 따라 다를 수 있습니다.
Storage	Aliquot 하여 -20°C 에 보관(12 개월 유효). 냉동/해동 반복을 피하십시오.
Shipping	Ice bags
버퍼	0.05% 아지다티움, 0.05% 보르나비리딘, 50% 글리세롤 함유된 TBS 용액에 저장된 항체
정제	천상정제

적용

희석 비율	WB 1:500-1:1000, IP 1:10-1:20
분자량	Calculated MW: 110 kDa; Observed MW: 110 kDa

항원 정보

유전자명	Phospho-IRE1 (Ser724)
다른 이름	ERN1; IRE1; Serine/threonine-protein kinase/endoribonuclease IRE1; Endoplasmic reticulum-to-nucleus signaling 1; Inositol-requiring protein 1; hIRE1p; Ire1-alpha; IRE1a
유전자 ID	2081.0
SwissProt ID	O75460
면역원	인간 IRE1 의 Ser724 주변에 해당하는 합성 펩타이드

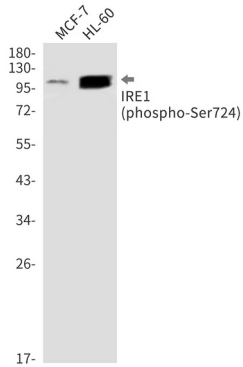
배경

XBP1 은 N-말단과 C-말단 사이에 존재하는 접합 부위를 감지하여 유전자 발현을 유도한다. 활성화된 XBP1 은 XBP1 mRNA 를 잘라내서 C-말단 생체 고리 결합 부위를 가진 접합 부위를 가진 XBP1 이 생성되어 mRNA 의 5' 말단을 절단하여 유전자 발현을 유도한다.

연구 분야

세포학

이미지 데이터



MCF-7 및 HL-60 세포에서 IRE1(Ser724) 항을 사용하여 IRE1(Ser724)의 위치를 분석하였다.