

**제품명:** 인산화 호르몬 민감성 리파아제 (**Ser855**) 토끼 단클론 항체

**카탈로그 번호:** AMRe84905

연구용 전용

## 요약

설명	재조합 토끼 단클론 항체
숙주	토끼
적용	WB
반응성	인간
결합	비결합
변형	인산화
아이소타입	IgG
클론성	단클론
형태	액체
농도	0.5mg/ml. 본 제품의 농도는 제조 배치에 따라 다를 수 있습니다.
Storage	Aliquot 하여 $-20^{\circ}\text{C}$ 에 보관 (12 개월 유효). 냉동/해동 반복을 피하십시오.
Shipping	Ice bags
버퍼	0.05% 아지다티움, 0.05% 보르나트 및 50% 글리세롤 함유된 TBS 용액에 정제된 형태
정제	천상정제

## 적용

희석 비율	WB 1:500-1:1000
분자량	Calculated MW: 117 kDa; Observed MW: 83 kDa

## 항원 정보

유전자명	Phospho-Hormone Sensitive Lipase (Ser855)
다른 이름	LIPE; Hormone-sensitive lipase; HSL
유전자 ID	3991.0
SwissProt ID	Q05469
면역원	인산 호르몬 민감성 리파아제 (HSL) 의 Ser855 주변 잔기에 해당하는 합성 인산화 펩타이드

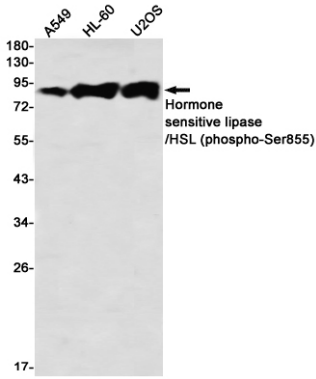
## 배경

호르몬 민감성 리파아제는 'GDXG' 계열 지방분해효소입니다. 동물 세포는 지방을 저장하는 수단과 관련이 있습니다. 지방 조직에서는 주로 저장된 지방산을 유리 지방산으로 가수분해하는 반면, 소뇌 지방 조직에서는 주로 콜레스테롤 에스테르를 유리 콜레스테롤로 전환하여 소뇌의 호르몬 생성에 기여합니다.

## 연구 분야

-

## 이미지 데이터



A549, HL-60, U2OS 세포 용해물에서 인화 호르몬 민감성 리파제(Ser855) 항체를 사용하여 호르몬 민감성 리파제(HSL(Phospho-Ser855))의 단백질 분을 수행했다.