

**제품명:** 포스포-필라민 A/B (Ser2152/Ser2107) 토끼 단클론 항체

**카탈로그 번호:** AMRe84902

연구용 전용

## 요약

설명	재조합 토끼 단클론 항체
숙주	토끼
적용	WB, IHC, ICC
반응성	인간 쥐
결합	비결합
변형	인산화
아이소타입	IgG
클론성	단클론
형태	액체
농도	0.5mg/ml. 본 제품의 농도는 제조 배치에 따라 다를 수 있습니다.
Storage	Aliquot 하여 $-20^{\circ}\text{C}$ 에 보관 (12 개월 유효). 냉동/해동 반복을 피하십시오.
Shipping	Ice bags
버퍼	0.05% 아지다 트루름, 0.05% 보오 단백질 및 50% 글리세롤 함유된 TBS 용액에 저장된 형태
정제	천상 정제

## 적용

희석 비율	WB 1:500-1:1000, IHC 1:50-1:100, ICC 1:50-1:200
분자량	Calculated MW: 278 kDa; Observed MW: 281 kDa

## 항원 정보

유전자명	Phospho-Filamin A/B (Ser2152/Ser2107)
다른 이름	FLN; FMD; MNS; OPD; ABPX; CSBS; CVD1; FGS2; FLN1; NHBP; OPD1; OPD2; XLVD; XMVD; FLN-A; ABP-280
유전자 ID	2317.0
SwissProt ID	O75369
면역원	인간 필라민 A 의 Ser2152 주변 잔기에 해당하는 합성 인산화 펩타이드

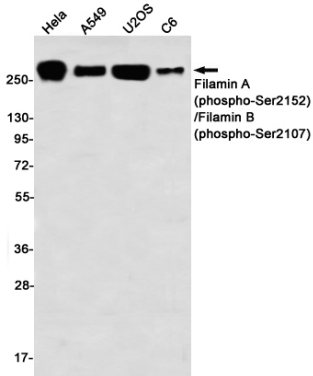
## 배경

세탁 요구 사항을 제품 설명에 포함합니다.

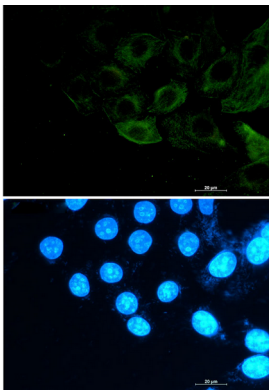
## 연구 분야

MAPK 신호전달경로

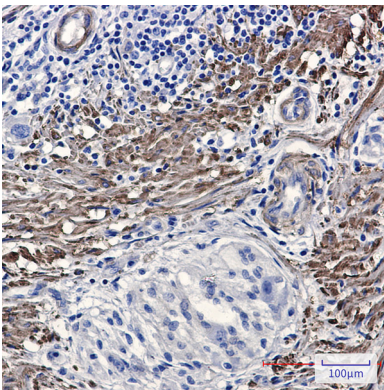
## 이미지 데이터



Hela, A549, U2OS, C6 세포 유형에서 Filamin A (Phospho-Ser2152)/Filamin B (Phospho-Ser2107) 항체를 사용하여 Filamin A (Phospho-Ser2152)/Filamin B (Phospho-Ser2107)의 위치를 확인했다.



인산화 필라민 A/B(Ser2152/Ser2107) 항체와 DAPI(청색)를 사용하여 A549 세포에서 인산화 필라민 A/B(Ser2152/Ser2107)(녹색)에 대한 면역형광 분석을 수행했다.



표면에 고정된 인간 담낭 조직에 대해 필라민 A(Phospho-Ser2152)/필라민 B(Phospho-Ser2107) 항체를 사용한 면역조직화학 분석을 수행했다. 항원 화해는 고온 조건인 95°C를 pH 6.0 용액에서 수행했다.