

제품명: 인산화-ErbB 4 (Tyr1162) 토끼 단클론 항체

카탈로그 번호: AMRe84899

연구용 전용

요약

| | |
|----------|--|
| 설명 | 재조합 토끼 단클론 항체 |
| 숙주 | 토끼 |
| 적용 | WB, IHC, IP |
| 반응성 | 인간 |
| 결합 | 비결합 |
| 변형 | 인산화 |
| 아이소타입 | IgG |
| 클론성 | 단클론 |
| 형태 | 액체 |
| 농도 | 0.5mg/ml. 본 제품의 농도는 제조 배치에 따라 다를 수 있습니다. |
| Storage | Aliquot 하여 -20°C 에 보관 (12 개월 유효). 냉동/해동 반복을 피하십시오. |
| Shipping | Ice bags |
| 버퍼 | 0.05% 아지다티움, 0.05% 보르나트, 50% 글리세롤 함유 TBS 용액에 저장된 형태 |
| 정제 | 천상정제 |

적용

| | |
|-------|---|
| 희석 비율 | WB 1:500-1:1000, IHC 1:50-1:100, IP 1:10-1:20 |
| 분자량 | Calculated MW: 147 kDa; Observed MW: 180 kDa |

항원 정보

| | |
|--------------|--|
| 유전자명 | Phospho-ErbB 4 (Tyr1162) |
| 다른 이름 | ERBB4; HER4; Receptor tyrosine-protein kinase erbB-4; Proto-oncogene-like protein c-ErbB-4; Tyrosine kinase-type cell surface receptor HER4; p180erbB4 |
| 유전자 ID | 2066.0 |
| SwissProt ID | Q15303 |
| 면역원 | 인간 ErbB 4 의 Tyr1162 주변 잔기에 해당하는 합성 인산화 펩타이드 |

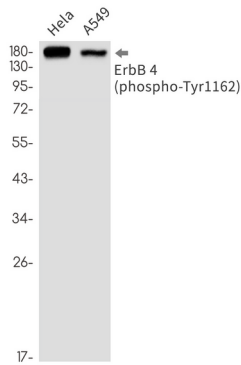
배경

HER4/ERBB4 유전자는 EGFR(MIM 131550), ERBB2(MIM 164870), ERBB3(MIM 190151)을 포함하는 HER 유전자 군에 속한다. 이 유전자는 NDF/해골린(MIM 142445)에 대한 수용체를 암호화한다.

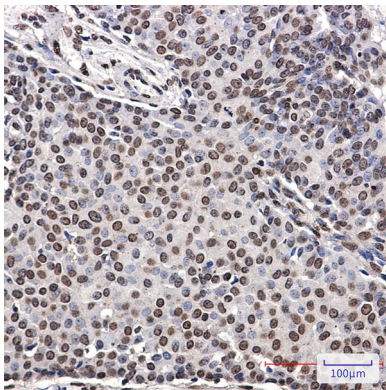
연구 분야

세포학

이미지 데이터



HeLa 및 A549 세포 용출액에 인화 ErbB 4(Tyr1162)에 대한 웨스턴 블롯 분석은 인화 ErbB 4(Tyr1162) 항를 사용하여 수행되었다.



과편이 조직에 ErbB 4(Phospho-Tyr1162) 항를 이용한 면역조직화 분석을 수행했다. 항원 특이성은 과편이 조직의 구조를 pH 6.0 용액 사용했다.