

**제품명:** 포스포-델타 1 카테닌(Ser268) 토끼 단클론 항체

**카탈로그 번호:** AMRe84895

연구용 전용

## 요약

설명	재조합 토끼 단클론 항체
숙주	토끼
적용	WB
반응성	인간
결합	비결합
변형	안정된
아이소타입	IgG
클론성	단클론
형태	액체
농도	0.5mg/ml. 본 제품의 농도는 제조 배치에 따라 다를 수 있습니다.
Storage	Aliquot 하여 -20°C 에 보관(12 개월 유효). 냉동/해동 반복을 피하십시오.
Shipping	Ice bags
버퍼	0.05% 아지다티움, 0.05% 보르나티움, 50% 글리세롤 함유된 TBS 용액에 정제된 항체
정제	천상정제

## 적용

희석 비율	WB 1:500-1:1000
분자량	Calculated MW: 108 kDa; Observed MW: 100 kDa

## 항원 정보

유전자명	Phospho-delta 1 Catenin (Ser268)
다른 이름	CAS; p120; BCDS2; CTNND; P120CAS; P120CTN; p120(CAS); p120(CTN)
유전자 ID	1500.0
SwissProt ID	O60716
면역원	인간 델타 1 카테닌(CAS)의 Ser268 주변 잔기에 해당하는 합성 안정화 펩타이드

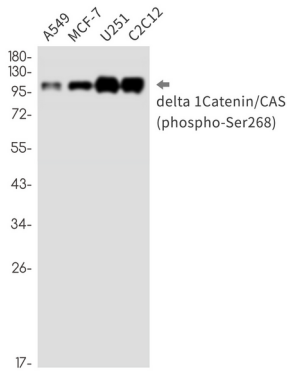
## 배경

카테닌-1(p120 카테닌)은 세포막에 연결된 구조에 있고 그 뒤에 여러 개의 인산화 부위를 포함하는 조절 도메인 42 개와 10 개 연결 도메인 반복 도메인 영역에 포함된다. 카테닌-1과 관련 있는 알려진 기능은 없다. 카테닌-1은 세포막에서 카테닌-1의 화를 조절하여 세포 접착에 영향을 준다. 카테닌-1을 결합하는 세포 접착 조절에 중요한 역할을 한다.

## 연구 분야

Wnt 신호전달경로

## 이미지 데이터



A549, MCF-7, U251, C2C12 세포 용액에서 안티-델타 1 카틴/CAS(Ser268) 항체를 사용하여 안티-델타 1 카틴/CAS(Ser268)의 위치를 분석을 수행했다.