

**제품명:** 포스포사이클린 B1(Ser126) 토끼 단클론 항체

**카탈로그 번호:** AMRe84894

연구용 전용

## 요약

설명	재조합 토끼 단클론 항체
숙주	토끼
적용	WB, IP
반응성	인간
결합	비결합
변형	안화됨
아이소타입	IgG
클론성	단클론
형태	액체
농도	0.5mg/ml. 본 제품의 농도는 제조 배치에 따라 다를 수 있습니다.
Storage	Aliquot 하여 $-20^{\circ}\text{C}$ 에 보관(12 개월 유효). 냉동/해동 반복을 피하십시오.
Shipping	Ice bags
버퍼	0.05% 아지다티움, 0.05% 보르나티움, 50% 글리세롤 함유된 TBS 용액에 항체 용액
정제	천상정제

## 적용

희석 비율	WB 1:500-1:1000, IP 1:10-1:20
분자량	Calculated MW: 48 kDa; Observed MW: 55 kDa

## 항원 정보

유전자명	Phospho-Cyclin B1 (Ser126)
다른 이름	CCNB1; CCNB; G2/mitotic-specific cyclin-B1
유전자 ID	891.0
SwissProt ID	P14635
면역원	인사이클린 B1 의 Ser126 주변에 항체를 형성한 단백질

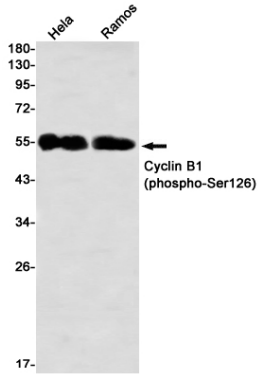
## 배경

G2/M(유형) 전이에서 세포 주기 조절에 중요한 역할을 하는 사이클린은 고도로 보존된 세포 주기 관련 단백질로, 세포 주기 동안 단백질 합성이 주요 구성 요소인 것 특이적이다. 사이클린은 CDK 캐시와 조절 역할을 한다.

## 연구 분야

-

## 이미지 데이터



HeLa 및 Ramos 세포에서 인산화 사이클린 B1(Ser126) 항체를 사용하여 사이클린 B1(Phospho-Ser126)의 위치를 분석하였다.