

**제품명:** 포스포아밀로이드 전구 단백질(Thr743) 토끼 단클론 항체

**카탈로그 번호:** AMRe84889

연구용 전용

## 요약

설명	재조합 토끼 단클론 항체
숙주	토끼
적용	WB, ICC, IP
반응성	인간 쥐
결합	비결합
변형	안화된
아이소타입	IgG
클론성	단클론
형태	액체
농도	0.5mg/ml. 본 제품의 농도는 제조 배치에 따라 다를 수 있습니다.
Storage	Aliquot 하여 -20°C 에 보관(12 개월 유효). 냉동/해동 반복을 피하십시오.
Shipping	Ice bags
버퍼	0.05% 아지드 트류름 0.05% 보오 단백질 및 50% 글리세롤 함유한 TBS 용액에 저장된 형태
정제	천상 정제

## 적용

희석 비율	WB 1:500-1:1000, ICC 1:50-1:200, IP 1:10-1:20
분자량	Calculated MW: 87 kDa; Observed MW: 100 kDa

## 항원 정보

유전자명	Phospho-Amyloid Precursor Protein (Thr743)
다른 이름	APP; A4; AD1; Amyloid beta A4 protein; ABPP; APPI; APP; Alzheimer disease amyloid protein; Cerebral vascular amyloid peptide; CVAP; PreA4; Protease nexin-II; PN-II
유전자 ID	351.0
SwissProt ID	P05067
면역원	인간 아밀로이드 전구 단백질(Thr743) 주변 잔기에 대한 합성 안화 펩타이드

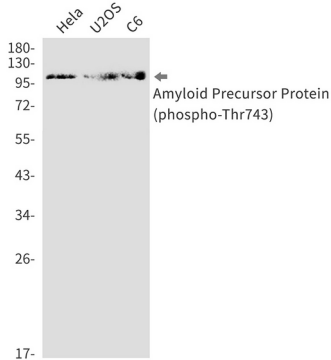
## 배경

APP는 신경 퇴행성 질환과 관련된 주요 단백질로, 알츠하이머병의 주요 병인 인자 중 하나입니다. APP는 여러 형태를 취하며, 이 중 일부는 아밀로이드 플라크를 형성하는 Fe65/TIP60에 결합하여 전사 활성을 촉진합니다.

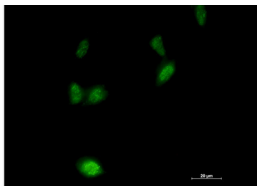
## 연구 분야

세포질 노산전달경로

## 이미지 데이터



HeLa, U2OS, C6 세포종물에 안티아밀로이드전구단백(Thr743) 항를 사용하여 안티아밀로이드전구단백(Thr743)의 위치를 밝히는 실험이다.



LNcap 에서 안티아밀로이드전구단백(Thr743) (녹색에 대한 신호)은 안티아밀로이드전구단백(Thr743) 항를 사용하여 실험한다.

