

제품명: 인산화-KIF22(Ser427) 토끼 단클론 항체

카탈로그 번호: AMRe84886

연구용 전용

요약

설명	재조합 토끼 단클론 항체
숙주	토끼
적용	WB
반응성	인간
결합	비결합
변형	인산화
아이소타입	IgG
클론성	단클론
형태	액체
농도	0.5mg/ml. 본 제품 농도는 제조 배에 따라 다를 수 있습니다.
Storage	Aliquot 하여 -20°C 에 보관(12 개월 유효). 냉동/해동 반복을 피하십시오.
Shipping	Ice bags
버퍼	0.05% 아지드 트류프, 0.05% 보르나비리딘, 50% 글리세롤 함유 TBS 용액에 저장된 형태
정제	천상정제

적용

희석 비율	WB 1:500-1:1000
분자량	Calculated MW: 73 kDa; Observed MW: 73 kDa

항원 정보

유전자명	Phospho-KIF22 (Ser427)
다른 이름	KIF22; KID; KNSL4; Kinesin-like protein KIF22; Kinesin-like DNA-binding protein; Kinesin-like protein 4
유전자 ID	3835.0
SwissProt ID	Q14807
면역원	인간 KIF22 의 Ser427 주변 잔여기에 대한 합성 인산화 펩타이드

배경

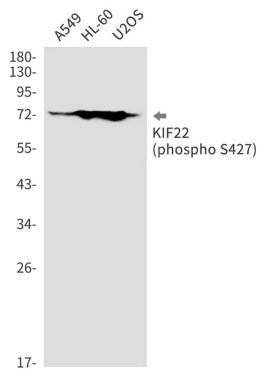
이 유전자 코딩하는 단백질은 케노푸스 단백질 계열에 속한다. 이 계열 구성원들은 미세소관을 운반하는 유원시 염색체 움직임을 위한 미세관의 중심자도 포함된다. 이 단백질은 DNA에 결합하는 것으로 알려져 있다. 제노푸스(Xenopus) 동치에 대한 연구는 이 단백질이 중 염색체 결맞음에 필수적인 역할을 하는 것을 시사한다. 이 유전자에는 서로 다른 아형으로 다양한 대체 스플라이싱 변체가 발견되었다.

[RefSeq 제공 2012 년1 월]

연구 분야

-

이미지 데이터



A549, HL-60, U2OS 세포 중 KIF22(Ser427) 항체를 사용하여 KIF22(Ser427)의 위치를 분석하였다.