

제품명: 포스포-타우(Thr50) 토끼 단클론 항체

카탈로그 번호: AMRe84883

연구용 전용

요약

설명	재조합 토끼 단클론 항체
숙주	표기
적용	WB, ICC, IP
반응성	인간
결합	비결합
변형	안화됨
아이소타입	IgG
클론성	단클론
형태	액체
농도	0.5mg/ml. 본 제품의 농도는 제조 배치에 따라 다를 수 있습니다.
Storage	Aliquot 하여 -20°C 에 보관(12 개월 유효). 냉동/해동 반복을 피하십시오.
Shipping	Ice bags
버퍼	0.05% 아지다티움, 0.05% 보르나트, 50% 글리세롤 함유된 TBS 용액에 저장된 형태
정제	천상정제

적용

희석 비율	WB 1:500-1:1000, ICC 1:50-1:200, IP 1:10-1:20
분자량	Calculated MW: 79 kDa; Observed MW: 50-80 kDa

항원 정보

유전자명	Phospho-Tau (Thr50)
다른 이름	MAPT; MAPTL; MTBT1; TAU; Microtubule-associated protein tau; Neurofibrillary tangle protein; Paired helical filament-tau; PHF-tau
유전자 ID	4137.0
SwissProt ID	P10636
면역원	인간 Tau 단백질 Thr50 주변에 해당하는 합성 펩타이드

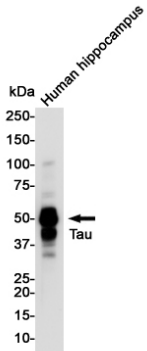
배경

이 유전자는 미세관 연관 단백질 4 (MAPT)를 암호화하며, MAPT 전체는 복고조질 단백질 이상과 관련이 있는 mRNA를 생성합니다. MAPT 전체는 신경 섬유성 단백질 및 신경 섬유성 단백질에 의해 생성된 타우 단백질의 주요 구성 요소입니다. 이 단백질은 알츠하이머병과 기타 신경퇴행성 질환에서 타우 단백질의 과발현과 관련된 것으로 밝혀졌습니다.

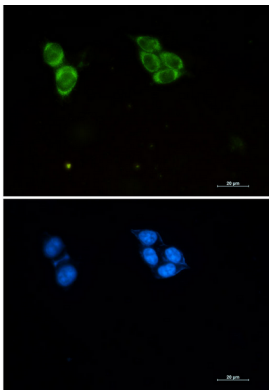
연구 분야

MAPK 신호전달경로

이미지 데이터



인간해마용 뇌에서 Tau 단백질(Thr50) 항체를 사용하여 웨스턴 블롯 분석을 수행했다.



HCT116 세포에서 anti-Tau (Thr50) 항체와 DAPI (청색)를 사용하여 anti-Tau (Thr50)를 면역세포화분했다.