

제품명: 포스포-Rb(Ser780) 토끼 단클론 항체

카탈로그 번호: AMRe84879

연구용 전용

요약

설명	재조합토끼단클론항체
숙주	토끼
적용	WB,IP
반응성	인화 쥐
결합	비결합
변형	인화된
아이소타입	IgG
클론성	단클론
형태	액체
농도	0.5mg/ml. 본제품의 농도는 제조배에 따라 다를 수 있습니다.
Storage	Aliquot 하여 -20°C 에 보관(12 개월 유효). 냉동/해동 반복을 피하십시오.
Shipping	Ice bags
버퍼	0.05% 아지다티움 0.05% 보르나티움 50% 글리세롤 함유된 TBS 용액에 정제된 항체
정제	천상정제

적용

희석 비율	WB 1:500-1:1000, IP 1:10-1:20
분자량	Calculated MW: 106 kDa; Observed MW: 110 kDa

항원 정보

유전자명	Phospho-Rb (Ser780)
다른 이름	RB1; Retinoblastoma-associated protein; p105-Rb; pRb; Rb; pp110
유전자 ID	5925.0
SwissProt ID	P06400
면역원	인 Rb 의 Ser780 주변 잔에 해당하는 합성 인화 펩타이드

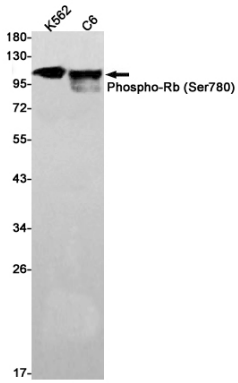
배경

CDK 에 의한 세포주기 억제인자 Rb 표적 결합을 억제하고 세포주기 진행을 가능케 합니다. Rb 불활성 및 이후 세포주기 진행은 사이클린 D-CDK4/6 에 의한 초 인화화 그리고 다른 사이클린 E-CDK2 에 의한 인화화 발달 것으로 추정됩니다. 또한 CDK/사이클린 복합체는 다양한 세포주기 조절에 관여하며 생체에서는 사이클린 D1 이 Ser780 인화에 관여합니다.

연구 분야

-

이미지 데이터



K562, C6 세포용 단백질에서 인화Rb(Ser780) 항체를 사용하여 인화Rb(Ser780)의 위치 단백질 분석을 수행했다.