

제품명: 포스포프로게스테론 수용체(Ser190) 토끼 단클론 항체
카탈로그 번호: AMRe84878
연구용 전용

요약

설명	재조합토끼단클론항체
숙주	토끼
적용	WB,IHC,ICC,IP
반응성	인간
결합	비결합
변형	안화됨
아이소타입	IgG
클론성	단클론
형태	액체
농도	0.5mg/ml. 본제품의 농도는 제조배에 따라 다를 수 있습니다.
Storage	Aliquot 하여 -20°C 에 보관(12 개월 유효). 냉동/해동 반복을 피하십시오.
Shipping	Ice bags
버퍼	0.05% 아지다티움, 0.05% 보르나이트, 50% 글리세롤 함유된 TBS 용액에 저장된 항체
정제	천상정제

적용

희석 비율	WB 1:500-1:1000, IHC 1:50-1:100, ICC 1:50-1:200, IP 1:10-1:20
분자량	Calculated MW: 99 kDa; Observed MW: 90,118 kDa

항원 정보

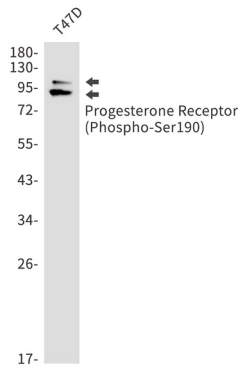
유전자명	Phospho-Progesterone Receptor (Ser190)
다른 이름	PGR; NR3C3; Progesterone receptor; PR; Nuclear receptor subfamily 3 group C member 3
유전자 ID	5241.0
SwissProt ID	P06401
면역원	인간 포스포프로게스테론 수용체(Ser190) 주변 잔기에 해당하는 합성 펩타이드

배경

포스포프로게스테론 수용체는 핵 수용체 계열에 속하며, 호르몬에 의해 활성화되어 표적 유전자 발현을 조절하는 역할을 합니다. 이 항체는 포스포프로게스테론 수용체의 특정 잔기에 결합하여, 호르몬에 의한 활성화를 연구하는 데 사용됩니다.

연구 분야

이미지 데이터



T47D 세포를 이용한 프로그스테론 수용체(Ser190) 항체 사용 여부에 따른 수용체(Ser190 인화)의 단백질 분리를 수행했다