

제품명: Phospho-PRC1(Thr481) 토끼 단클론 항체

카탈로그 번호: AMRe84877

연구용 전용

요약

설명	재조합 토끼 단클론 항체
숙주	토끼
적용	WB, IHC, ICC
반응성	인간
결합	비결합
변형	인산화
아이소타입	IgG
클론성	단클론
형태	액체
농도	0.5mg/ml. 본 제품 농도는 제조배에 따라 다를 수 있습니다.
Storage	Aliquot 하여 -20°C 에 보관(12개월 유효). 냉동/해동 반복을 피하십시오.
Shipping	Ice bags
버퍼	0.05% 아지다티움, 0.05% 보오닌, 50% 글리세롤 함유한 TBS 용액에 해당함
정제	천상정제

적용

희석 비율	WB 1:500-1:1000, IHC 1:50-1:100, ICC 1:50-1:200
분자량	Calculated MW: 72 kDa; Observed MW: 72 kDa

항원 정보

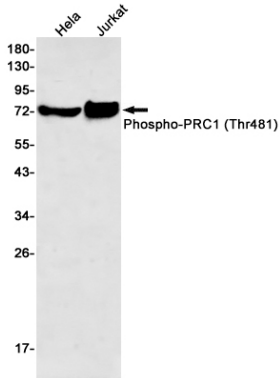
유전자명	Phospho-PRC1 (Thr481)
다른 이름	Protein regulator of cytokinesis 1
유전자 ID	9055.0
SwissProt ID	O43663
면역원	인간 PRC1 의 Thr481 주변에 해당하는 합성 펩타이드

배경

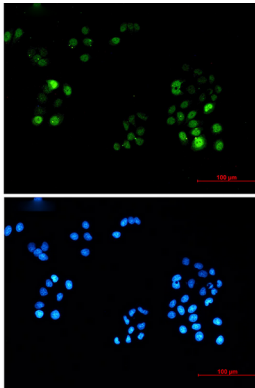
평균 35 nM 가량의 억제 세력을 나타냅니다. 중간 정도의 민감성과 높은 특이성을 나타냅니다. KIF14 가 중심 방추체 중추에 위치하는 데 필요합니다.

연구 분야

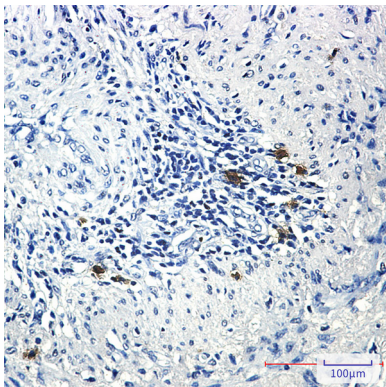
이미지 데이터



HeLa 및 Jurkat 세포 용출액에서 Phospho-PRC1(Thr481) 항체를 사용하여 Phospho-PRC1(Thr481)의 위치를 확인하는 실험을 수행했습니다.



HeLa 세포에서 PRC1(Thr481) 항체(녹색)와 DAPI(청색)를 사용하여 PRC1(Thr481)을 확인하고 핵을 염색했습니다.



과편이 조직에 대한 PRC1(Phospho-Thr481) 항체를 사용한 조직화 분석. 항원 부는 과편이 조직의 과편이 부를 pH 6.0 용액에서 수행했습니다.