

**제품명:** 인산화-PRKD2(Ser876) 토끼 단클론 항체

**카탈로그 번호:** AMRe84875

연구용 전용

## 요약

설명	재조합토끼단클론항체
숙주	토끼
적용	WB,IP
반응성	인간
결합	비결합
변형	인화된
아이소타입	IgG
클론성	단클론
형태	액체
농도	0.5mg/ml. 본제품의 농도는 제조배에 따라 다를 수 있습니다.
Storage	Aliquot 하여 $-20^{\circ}\text{C}$ 에 보관(12 개월 유효). 냉동/해동 반복을 피하십시오.
Shipping	Ice bags
버퍼	0.05% 아지다티움, 0.05% 보오단백질 및 50% 글리세롤 함유된 TBS 용액에 정제된 형태
정제	천상정제

## 적용

희석 비율	WB 1:500-1:1000, IP 1:10-1:20
분자량	Calculated MW: 97 kDa; Observed MW: 105 kDa

## 항원 정보

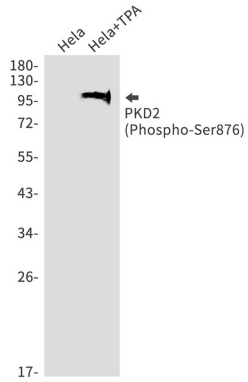
유전자명	Phospho-PRKD2 (Ser876)
다른 이름	PRKD2; PKD2; HSPC187; Serine/threonine-protein kinase D2; nPKC-D2
유전자 ID	25865.0
SwissProt ID	Q9BZL6
면역원	인 PRKD2 의 Ser876 주변 잔기에 대한 합성 인산화 펩타이드

## 배경

일차인 디아실글리세롤(DAG) 신호를 PKC 하위 단계에서 저속인 생체적으로 전환한다. 신호 전달에 대한 항원이다.

## 연구 분야

## 이미지 데이터



HeLa 세포 및 HeLa+TPA 용액에서 Phospho-PRKD2(Ser876) 항을 사용하여 PKD2(Phospho-Ser876)의 위치를 분석을 수행했다.