

제품명: 포스포-포스포람반(Ser16) 토끼 단클론 항체

카탈로그 번호: AMRe84873

연구용 전용

요약

설명	재조합토끼단클론항체
숙주	토끼
적용	WB
반응성	인산염
결합	비결합
변형	인산화
아이소타입	IgG
클론성	단클론
형태	액체
농도	0.5mg/ml. 본제품의 농도는 제조배에 따라 다를 수 있습니다.
Storage	Aliquot 하여 -20°C 에 보관(12개월 유효). 냉동/해동 반복을 피하십시오.
Shipping	Ice bags
버퍼	0.05% 아지다티움 0.05% 보오단백질 및 50% 글리세롤 함유된 TBS 용액에 인산화
정제	천상정제

적용

희석 비율	WB 1:500-1:1000
분자량	Calculated MW: 6 kDa; Observed MW: 12,24 kDa

항원 정보

유전자명	Phospho-Phospholamban (Ser16)
다른 이름	PLN; PLB; Cardiac phospholamban; PLB
유전자 ID	5350.0
SwissProt ID	P26678
면역원	인산화포스포람반 Ser16 주변 잔기에 해당하는 합성 펩타이드

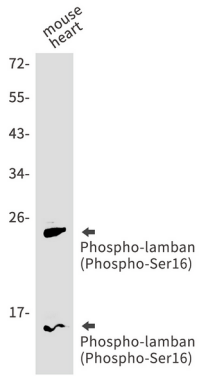
배경

PLN은 심장 근세포에서 ATP2A2의 활성을 기적으로 억제하는 ATPase의 Ca^{2+} 에 대한 결합 친화성을 감소시키기 때문에 PLN은 ATP2A2에 대한 작용을 통해 심장 근세포에서 Ca^{2+} 수축을 조절한다. 또한 근육에서 칼슘 재흡수를 조절하고 심의 칼슘 항상성에 중요한 역할을 한다. ATP2A2 억제제는 PLN의 올리고머에 대해 결합한다. PLN 인산화는 ATP2A2 억제제를 억제한다.

연구 분야

-

이미지 데이터



인화람(Phospho-Ser16) 항체를 사용하여 심장 용출액에서 인화람(Phospho-Ser16)의 위치를 분석을 수행했다