

**제품명: Phospho-p27 Kip 1 (Ser10)** 토끼 단클론 항체

**카탈로그 번호: AMRe84871**

연구용 전용

## 요약

설명	재조합토끼단클론항체
숙주	표기
적용	WB,IHC,IP
반응성	인, 쥐 생체
결합	비결합
변형	안정된
아이소타입	IgG
클론성	단클론
형태	액체
농도	0.5mg/ml. 본제품의 농도는 제조배에 따라 다를 수 있습니다.
Storage	Aliquot 하여 -20°C 에 보관(12 개월 유효). 냉동/해동 반복을 피하십시오.
Shipping	Ice bags
버퍼	0.05% 아지다티움, 0.05% 보르나트, 50% 글리세롤 함유된 TBS 용액에 저장된 형태
정제	천상정제

## 적용

희석 비율	WB 1:500-1:1000, IHC 1:50-1:100, IP 1:10-1:20
분자량	Calculated MW: 22 kDa; Observed MW: 27 kDa

## 항원 정보

유전자명	Phospho-p27 Kip 1 (Ser10)
다른 이름	CDKN1B; KIP1; Cyclin-dependent kinase inhibitor 1B; Cyclin-dependent kinase inhibitor p27; p27Kip1
유전자 ID	1027.0
SwissProt ID	P46527
면역원	인 p27 KIP 1 의 Ser10 주변에 해당하는 합성 펩타이드

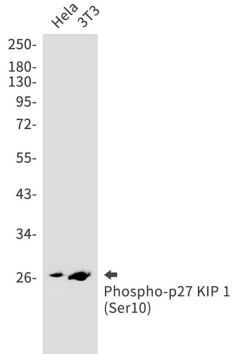
## 배경

해당 단백질은 사이클린 E-CDK2 또는 사이클린 D-CDK4 복합체 결합 활성을 억제함으로써 G1 기에서 S로 전환을 조절한다. CDK 의존 인화 SCF 복합체에 의한 유비쿼틴에 의해 축적된 이 단백질은 세포 주기 진행에서 중심 역할로 전하는 데 필수적이다.

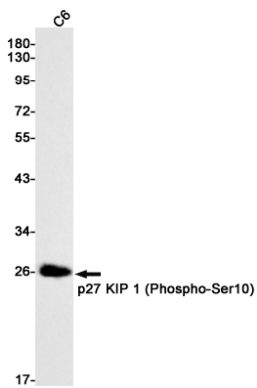
## 연구 분야

PI3K-Akt 신호전달경로

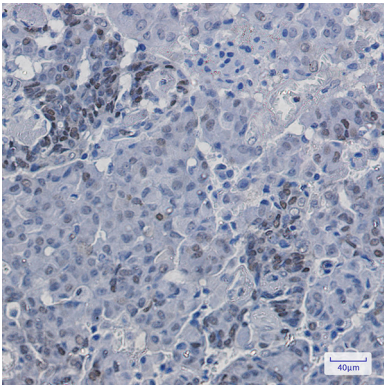
## 이미지 데이터



HeLa 및 3T3 세포용 단백질에서 인산화 p27 KIP 1 (Ser10) 항체를 사용하여 인산화 p27 KIP 1 (Ser10)의 위양성 단백질을 추출하였다.



C6 세포용 단백질에서 인산화 p27 KIP 1 (Ser10) 항체를 사용하여 인산화 p27 KIP 1 (Ser10)의 위양성 단백질을 추출하였다.



과산화수소염색법을 이용하여 p27 KIP 1 (Phospho-Ser10) 항체를 이용한 조직화분을 추출하였다. 항인화염색은 과산화수소염색의 조건을 pH 6.0 용액을 사용하였다.