

**제품명: Phospho-MEK1(Ser298) 토끼 단클론 항체**

**카탈로그 번호: AMRe84867**

연구용 전용

## 요약

설명	재조합토끼단클론항체
숙주	토끼
적용	WB, ICC
반응성	인산염기
결합	비결합
변형	안정된
아이소타입	IgG
클론성	단클론
형태	액체
농도	0.5mg/ml. 본제품의 농도는 제조배에 따라 다를 수 있습니다.
Storage	Aliquot 하여 $-20^{\circ}\text{C}$ 에 보관(12개월 유효). 냉동/해동 반복을 피하십시오.
Shipping	Ice bags
버퍼	0.05% Triton X-100, 0.05% BSA, 0.5% 글리세롤 함유된 TBS 용액에 첨가된 형태
정제	천상정제

## 적용

희석 비율	WB 1:500-1:1000, ICC 1:50-1:200
분자량	Calculated MW: 43 kDa; Observed MW: 43 kDa

## 항원 정보

유전자명	Phospho-MEK1 (Ser298)
다른 이름	MAP2K1; MEK1; PRKMK1; Dual specificity mitogen-activated protein kinase kinase 1; MAP kinase kinase 1; MAPKK 1; MKK1; ERK activator kinase 1; MAPK/ERK kinase 1; MEK 1
유전자 ID	5604.0
SwissProt ID	Q02750
면역원	인산 MEK1 의 Ser298 잔기에 해당하는 합성 펩타이드

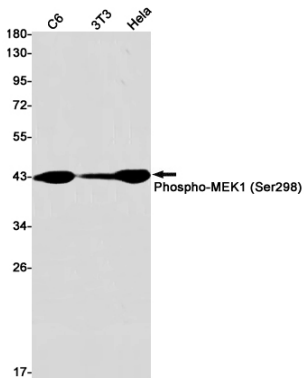
## 배경

이 유전자에 코딩되는 단백질은 이중 특이성 단백질 키나제 계열에 속하며, 인산염기 단백질(MAP) 키나제 키나제로 작용한다. 세포 신호 전달 키나제(ERK)라고 알려진 MAP 키나제는 세포 성장, 분열, 생존의 통합적 역할을 한다.

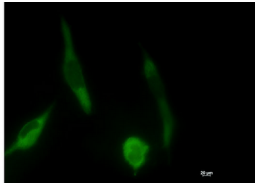
## 연구 분야

TGF- $\beta$  신호전달경로 PI3K-Akt 신호전달경로 mTOR 신호전달경로 MAPK 신호전달경로 Jak-STAT 신호전달경로

## 이미지 데이터



C6, 3T3, HeLa 세포를 이용하여 MEK1(Ser298) 항을 사용하여 MEK1(Ser298)의 위치를 분석을 수행했다.



HT-1080 세포에서 MEK1(Ser298) 항(녹색)과 DAPI(청색)를 사용하여 MEK1(Ser298)을 면역세포화 분석했다.

