

제품명: 인산화 IGF1 수용체(Tyr1166) 토끼 단클론 항체

카탈로그 번호: AMRe84866

연구용 전용

요약

설명	재조합 토끼 단클론 항체
숙주	토끼
적용	WB, IP
반응성	인산화 생체
결합	비결합
변형	인산화
아이소타입	IgG
클론성	단클론
형태	액체
농도	0.5mg/ml. 본 제품 농도는 제조 배지에 따라 다를 수 있습니다.
Storage	Aliquot 하여 -20°C 에 보관(12 개월 유효). 냉동/해동 반복을 피하십시오.
Shipping	Ice bags
버퍼	0.05% 아지다티움, 0.05% 보르나티움, 50% 글리세롤 함유 TBS 용액에 저장된 형태
정제	천상정제

적용

희석 비율	WB 1:500-1:1000, IP 1:10-1:20
분자량	Calculated MW: 155 kDa; Observed MW: 95 kDa

항원 정보

유전자명	Phospho-IGF1 Receptor (Tyr1166)
다른 이름	IGF1R; Insulin-like growth factor 1 receptor; Insulin-like growth factor I receptor; IGF-I receptor; CD antigen CD221
유전자 ID	3480.0
SwissProt ID	P08069
면역원	인산화 INSR/IGF-1R 의 Tyr1166 주변 잔기에 해당하는 합성 인산화 펩타이드

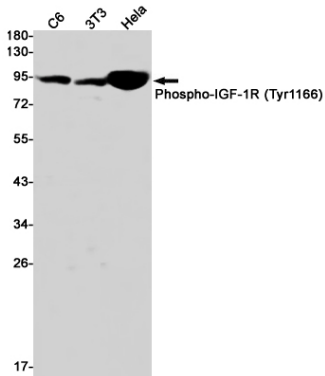
배경

이 항체는 인슐린 유사 성장 인자(IGF-I)와 높은 친화력으로 결합하는 단클론 항체로, 키 성장을 촉진합니다. IGF-I 수용체는 성장 호르몬에 중요한 역할을 합니다. 전체 결합 부위 및 비인산화 IGF-I 수용체는 부위 특이적으로 결합하며, 세포 성장을 촉진하는 역할을 합니다. 이 항체는 새로운 용액에 용해하여 사용할 수 있습니다. 이 항체는 새로운 용액에 용해하여 사용할 수 있습니다. [RefSeq 제공 2014년 5월]

연구 분야

PI3K-Akt 신호전달경로, Jak-STAT 신호전달경로, Hippo 신호전달경로

이미지 데이터



C6, 3T3, Hela 세포를 이용하여 IGF1 수용체(Tyr1166) 항체를 사용하여 IGF1 수용체(Tyr1166)의 인산화 상태를 분석하였다.