

제품명: 포스포-IKB 알파(Ser32) 토끼 단클론 항체

카탈로그 번호: AMRe84865

연구용 전용

요약

설명	재조합토끼단클론항체
숙주	토끼
적용	WB,IP
반응성	인자 쥐
결합	비결합
변형	안화된
아이소타입	IgG
클론성	단클론
형태	액체
농도	0.5mg/ml. 본제품의 농도는 제조배에 따라 다를 수 있습니다.
Storage	Aliquot 하여 -20°C 에 보관(12 개월 유효). 냉동/해동 반복을 피하십시오.
Shipping	Ice bags
버퍼	0.05% 아지다티움 0.05% 보오단백질 및 50% 글리세롤 함유된 TBS 용액에 저장된 형태
정제	천상정제

적용

희석 비율	WB 1:500-1:1000, IP 1:10-1:20
분자량	Calculated MW: 36 kDa; Observed MW: 36 kDa

항원 정보

유전자명	Phospho-IKB alpha (Ser32)
다른 이름	NFKBIA; IKBA; MAD3; NFKBI; NF-kappa-B inhibitor alpha; I-kappa-B-alpha; Ikb-alpha; IkappaBalph; Major histocompatibility complex enhancer-binding protein MAD3
유전자 ID	4792.0
SwissProt ID	P25963
면역원	인 IKB 알파 Ser32 주변에 해당하는 항원화합물이다.

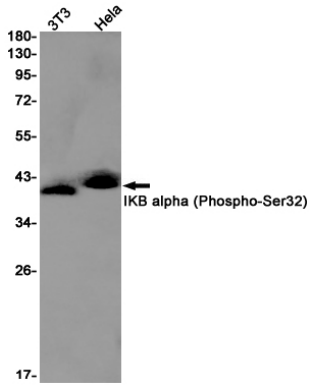
배경

NFKB1(MIM 164011) 또는 NFKB2(MIM 164012)는 REL(MIM 164910), RELA(MIM 164014) 또는 RELB(MIM 604758)와 결합하여 NFKB 복합체를 형성한다. NFKB 복합체는 NF-kappa-B 단백질(NFKBIA 또는 NFKBIB, MIM 604495)에 의해 유도된 이 단백질은 NF-kappa-B를 세포질에서 핵으로 운반한다.

연구 분야

-

이미지 데이터



3T3 및 HeLa 세포용 물산화 IKB alpha (Ser32) 항체를 사용하여 IKB alpha (Phospho-Ser32)의 위양성 여부를 확인하였다.