

제품명: 인산화된 디스헤벨드 2(Ser143) 토끼 단클론 항체

카탈로그 번호: AMRe84862

연구용 전용

요약

설명	재조합 토끼 단클론 항체
숙주	토끼
적용	WB
반응성	인산화
결합	비결합
변형	인산화
아이소타입	IgG
클론성	단클론
형태	액체
농도	0.5mg/ml. 본 제품의 농도는 제조 배치에 따라 다를 수 있습니다.
Storage	Aliquot 하여 -20°C 에 보관(12 개월 유효). 냉동/해동 반복을 피하십시오.
Shipping	Ice bags
버퍼	0.05% 아지다티움, 0.05% 보르나트, 50% 글리세롤, 함유된 TBS 용액에 첨가된 항체
정제	천상정제

적용

희석 비율	WB 1:500-1:1000
분자량	Calculated MW: 79 kDa; Observed MW: 90-95 kDa

항원 정보

유전자명	Phospho-Dishevelled 2 (Ser143)
다른 이름	DSH homolog 2
유전자 ID	1856.0
SwissProt ID	O14641
면역원	인산화 Dishevelled 2 의 Ser143 주변 잔기에 해당하는 항원화합물

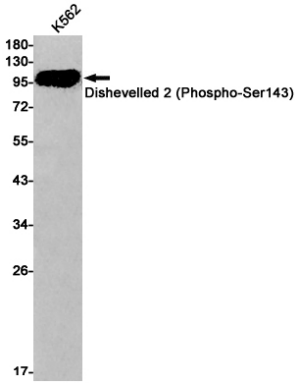
배경

다음 Wnt 유전자에 의해 인산화된 Wnt 신호전달 경로의 구성 요소인 프리즐(frizzled) 계열 단백질은 C-말단에 결합하여 Wnt 신호를 인산화된 프리즐로부터 분리시켜서 Wnt 신호전달을 억제합니다. Wnt 신호전달 시 프리즐 단백질의 세포내 유입 및 분해를 촉진합니다.

연구 분야

Wnt 신호전달경로

이미지 데이터



K562 세포에서 인산화 Dishevelled 2(Ser143)에 대한 단백질 분석은 인산화 Dishevelled 2(Ser143) 항를 사용하여 수행되었습니다.