

**제품명:** 포스포-사이토케라틴 8(Ser23) 토끼 단클론 항체

**카탈로그 번호:** AMRe84861

연구용 전용

## 요약

설명	재조합토끼단클론항체
숙주	토끼
적용	WB,IHC,ICC,IP
반응성	인간
결합	비결합
변형	안화됨
아이소타입	IgG
클론성	단클론
형태	액체
농도	0.5mg/ml. 본제품의 농도는 재조합에 따라 다를 수 있습니다.
Storage	Aliquot 하여 -20°C 에 보관(12 개월 유효). 냉동/해동 반복을 피하십시오.
Shipping	Ice bags
버퍼	0.05% 아지다티움, 0.05% 보오단백질 및 50% 글리세롤 함유된 TBS 용액에 저장된 형태
정제	천상정제

## 적용

희석 비율	WB 1:500-1:1000, IHC 1:50-1:100, ICC 1:50-1:200, IP 1:10-1:20
분자량	Calculated MW: 54 kDa; Observed MW: 54 kDa

## 항원 정보

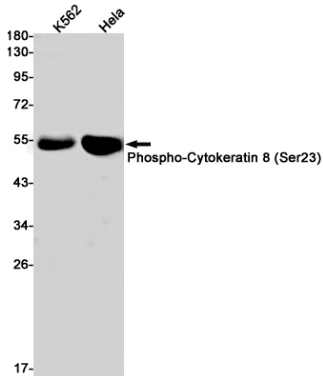
유전자명	Phospho-Cytokeratin 8 (Ser23)
다른 이름	KRT8; CYK8; Keratin; type II cytoskeletal 8; Cytokeratin-8; CK-8; Keratin-8; K8; Type-II keratin
유전자 ID	3856.0
SwissProt ID	P05787
면역원	인간 사이토케라틴 8 의 Ser23 주변 잔여물인 합성 안화 펩타이드

## 배경

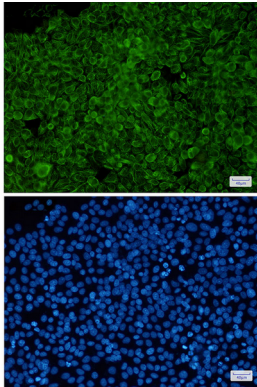
KRT19 와 함께 항문과 코티에서 수직장를 다스리게 하는 데 도움을 줍니다. K8 은 재형성 골격 단백질이다. 케라틴은 상피 세포의 구조적 안정성을 제공하는 섬유단일이며, 세포가 분열할 때 모발 케라틴으로 사용됩니다.

## 연구 분야

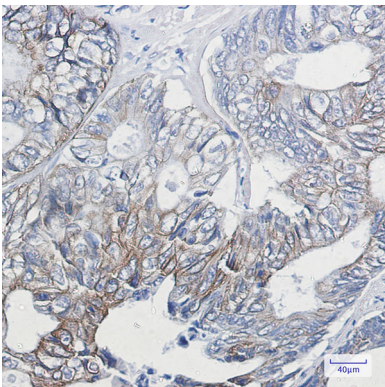
## 이미지 데이터



K562 및 HeLa 세포용 물에 안화 시토크라틴 8(Ser23) 항체를 사용하여 안화 시토크라틴 8(Ser23)의 유비탄 단백질을 수행했다.



HeLa 세포에서 시토크라틴 8(안화 Ser23) 항체와 DAPI(청색)를 사용하여 시토크라틴 8(안화 Ser23)(녹색)을 면역표지화했다.



표면에 고정된 안검암 조직에 대해 시토크라틴 8(Phospho-Ser23) 항체를 통한 면역표지화를 수행했다. 항원 특이성은 고온 조건과 pH 6.0 용액에서 수행했다.