

제품명: Phospho-CDC6(Ser106) 토끼 단클론 항체

카탈로그 번호: AMRe84858

연구용 전용

요약

설명	재조합 토끼 단클론 항체
숙주	표기
적용	WB
반응성	인산염
결합	비결합
변형	안정된
아이소타입	IgG
클론성	단클론
형태	액체
농도	0.5mg/ml. 본 제품의 농도는 재조합에 따라 다를 수 있습니다.
Storage	Aliquot 하여 -20°C 에 보관(12 개월 유효). 냉동/해동 반복을 피하십시오.
Shipping	Ice bags
버퍼	0.05% 아지드 트리스, 0.05% 보르나트, 50% 글리세롤 함유된 TBS 용액에 저장된 형태
정제	천상정제

적용

희석 비율	WB 1:500-1:1000
분자량	Calculated MW: 63 kDa; Observed MW: 63 kDa

항원 정보

유전자명	Phospho-CDC6 (Ser106)
다른 이름	CDC6; CDC18L; Cell division control protein 6 homolog; CDC6-related protein; Cdc18-related protein; HsCdc18; p62(cdc6); HsCDC6
유전자 ID	990.0
SwissProt ID	Q99741
면역원	인산 Cdc6 의 Ser106 주변 잔기에 해당하는 합성 인산염 펩타이드

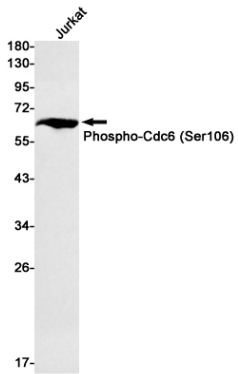
배경

DNA 복제에 관여하며 유분열 이전에 DNA 복제 원료를 제공하는 세포 분열 조절에 관여한다. 최근 연구에 따르면 Cdc6 는 p21 Waf1/Cip1 의 상 DNA 손상 반응에 중추적인 역할을 하는 것으로 밝혀졌다. Cdc6 의 CDT1 은 DNA 복제에 관여하는 DNA 손상 반응에 유망한 표적에 중추적인 역할을 한다.

연구 분야

-

이미지 데이터



Jurkat 세포 용액에서 Phospho-CDC6(Ser106) 항를 사용하여 Phospho-Cdc6(Ser106)의 단백질 분을 측정합니다.