

제품명: 인산화 CD18(Ser745) 토끼 단클론 항체

카탈로그 번호: AMRe84856

연구용 전용

요약

설명	재조합 토끼 단클론 항체
숙주	표기
적용	WB, IP
반응성	인산화 생체
결합	비결합
변형	인화된
아이소타입	IgG
클론성	단클론
형태	액체
농도	0.5mg/ml. 본 제품의 농도는 제조 배치에 따라 다를 수 있습니다.
Storage	Aliquot 하여 -20°C 에 보관(12 개월 유효). 냉동/해동 반복을 피하십시오.
Shipping	Ice bags
버퍼	0.05% 아지드 트류프, 0.05% 보르나트 및 50% 글리세롤 함유된 TBS 용액에 저장된 항체
정제	천상 정제

적용

희석 비율	WB 1:500-1:1000, IP 1:10-1:20
분자량	Calculated MW: 85 kDa; Observed MW: 85 kDa

항원 정보

유전자명	Phospho-CD18 (Ser745)
다른 이름	ITGB2; CD18; MFI7; Integrin beta-2; Cell surface adhesion glycoproteins LFA-1/CR3/p150; 95 subunit beta; Complement receptor C3 subunit beta; CD antigen CD18
유전자 ID	3689.0
SwissProt ID	P05107
면역원	인 CD18 의 Ser745 주변 잔기에 해당하는 합성 인산화 펩타이드

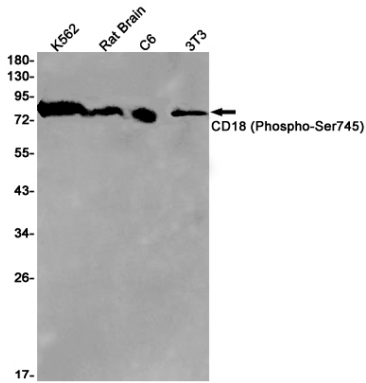
배경

인 CD18 (αX/β2) 는 과립구 부착 분자 (G-P-R) 계열에 속한다. 인 CD18 (αM/β2) 는 과립구 부착 분자 (P1 및 P2) 계열에 속한다. 인 CD18 (αD/β2) 는 또한 제 10 응집 인자 수용체이다. 인 CD18 (αD/β2) 는 CAM3 및 VCAM1 의 수용체이다.

연구 분야

-

이미지 데이터



K562, 쥐 뇌, C6, 3T3 세포에서 인산화 CD18(Ser745) 항를 사용하여 CD18(Phospho-Ser745)의 위치를 분석하였다.