

**제품명: Phospho-AP2M1 (Thr156) 토끼 단클론 항체**

**카탈로그 번호: AMRe84853**

연구용 전용

## 요약

설명	재조합 토끼 단클론 항체
숙주	토끼
적용	WB
반응성	인간
결합	비결합
변형	안화됨
아이소타입	IgG
클론성	단클론
형태	액체
농도	0.5mg/ml. 본 제품의 농도는 제조 배치에 따라 다를 수 있습니다.
Storage	Aliquot 하여 $-20^{\circ}\text{C}$ 에 보관(12 개월 유효). 냉동/해동 반복을 피하십시오.
Shipping	Ice bags
버퍼	0.05% 아지드 트류름, 0.05% 보르나트, 50% 글리세롤 함유된 TBS 용액에 첨가된 형태
정제	천상정제

## 적용

희석 비율	WB 1:500-1:1000
분자량	Calculated MW: 50 kDa; Observed MW: 50 kDa

## 항원 정보

유전자명	Phospho-AP2M1 (Thr156) AP-2 complex subunit mu; AP-2 mu chain; Adapter-related protein complex 2 subunit mu;
다른 이름	Adaptin-mu2; Clathrin assembly protein complex 2 mu medium chain; Clathrin coat assembly protein AP50
유전자 ID	1173.0
SwissProt ID	Q96CW1
면역원	인간 AP2M1 의 Thr156 주변에 해당하는 항원화합물

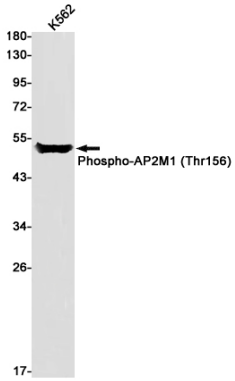
## 배경

이 항체는 AP2M1의 특정 에피토프를 표적으로 하여, AP2M1의 기능을 연구하는 데 사용됩니다. AP2M1은 AP2 복합체의 구성 요소이며, 이 복합체는 막을 형성하는 클라트린 코팅을 매개하는 중요한 단백질입니다.

CCV)에 포함하여 연구가 진행됩니다.

## 연구 분야

## 이미지 데이터



K562 세포에서 인산화 AP2M1(Thr156) 항체를 사용하여 인산화 AP2M1(Thr156)의 위치를 분석하였다.