

제품명: 인산화-S6K2(Ser371) 토끼 단클론 항체

카탈로그 번호: AMRe84850

연구용 전용

요약

설명	재조합 토끼 단클론 항체
숙주	토끼
적용	WB
반응성	인산화 생체
결합	비결합
변형	인화된
아이소타입	IgG
클론성	단클론
형태	액체
농도	0.5mg/ml. 본 제품의 농도는 제조 배치에 따라 다를 수 있습니다.
Storage	Aliquot 하여 -20°C 에 보관(12 개월 유효). 냉동/해동 반복을 피하십시오.
Shipping	Ice bags
버퍼	0.05% 아지드 트류프 0.05% 보르나이트 및 50% 글리세롤 함유된 TBS 용액에 저장된 형태
정제	천상 정제

적용

희석 비율	WB 1:500-1:1000
분자량	Calculated MW: 53 kDa; Observed MW: 60 kDa

항원 정보

유전자명	Phospho-S6K2 (Ser371) RPS6KB2; STK14B; Ribosomal protein S6 kinase beta-2; S6K-beta-2; S6K2; 70 kDa ribosomal
다른 이름	protein S6 kinase 2; P70S6K2; p70-S6K 2; S6 kinase-related kinase; SRK; Serine/threonine-protein kinase 14B; p70 ribosomal S6 kinase beta; S6K-beta; p70
유전자 ID	6199.0
SwissProt ID	Q9UBS0
면역원	인 P70 S6 키네제에 대한 Ser371 주변에 대한 합성 인산화 펩타이드

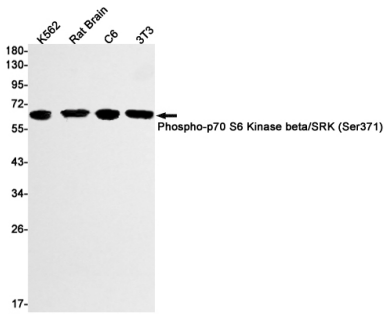
배경

리소솜 단백질 S6 을 특이적으로 인식합니다.

연구 분야

PI3K-Akt 신호전달경로

이미지 데이터



K562, 쥐뇌, C6, 3T3 세포용 단백질 분획물에서 인산화 p70 S6 키네이스 (SRK(Ser371))의 위치를 분석을 수행하였다.