

**제품명: Phospho-MDM2(Ser166)** 토끼 단클론 항체

**카탈로그 번호: AMRe84848**

연구용 전용

## 요약

설명	재조합토끼단클론항체
숙주	토끼
적용	WB,IHC
반응성	인화
결합	비결합
변형	인화됨
아이소타입	IgG
클론성	단클론
형태	액체
농도	0.5mg/ml. 본제품의 농도는 제조배에 따라 다를 수 있습니다.
Storage	Aliquot 하여 $-20^{\circ}\text{C}$ 에 보관(12개월 유효). 냉동/해동 반복을 피하십시오.
Shipping	Ice bags
버퍼	0.05% 아지다티움 0.05% 보르나이트 50% 글리세롤 함유된 TBS 용액에 저장된 형태
정제	천상정제

## 적용

희석 비율	WB 1:500-1:1000, IHC 1:50-1:100
분자량	Calculated MW: 55 kDa; Observed MW: 90 kDa

## 항원 정보

유전자명	Phospho-MDM2 (Ser166)
다른 이름	Double minute 2 protein; Hdm2; Oncoprotein Mdm2
유전자 ID	4193.0
SwissProt ID	Q00987
면역원	인 MDM2 의 Ser166 주변에 해당하는 합성인화펩이드

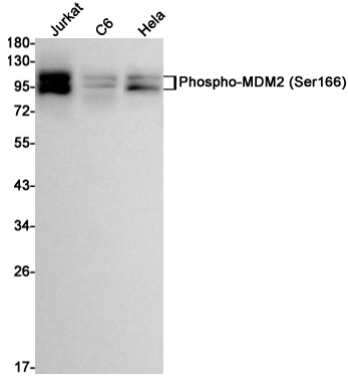
## 배경

p53/TP53 유전자를 매개하여 DNA 손상을 유발하는 E3 유비쿼틴 리가제

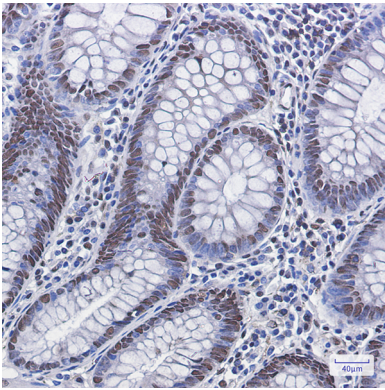
## 연구 분야

세포질 PI3K-Akt 신호경로

## 이미지 데이터



Jurkat, C6, HeLa 세포질에서 Phospho-MDM2(Ser166) 항을 사용하여 Phospho-MDM2(Ser166)의 위치를 분석을 수행했다.



과민에 대한 경양 조직에 대한 MDM2(Ser166) 항을 사용한 조직화 분석 항원 특이성은 과민 조직의 pH 6.0 용출을 사용했다.