

**제품명:** 포스포-4E BP1 (Thr46) 토끼 단클론 항체

**카탈로그 번호:** AMRe84841

연구용 전용

## 요약

설명	재조합 토끼 단클론 항체
숙주	표기
적용	WB, IHC, IP
반응성	인간 쥐 생체
결합	비결합
변형	안화된
아이소타입	IgG
클론성	단클론
형태	액체
농도	0.5mg/ml. 본 제품의 농도는 제조 배치에 따라 다를 수 있습니다.
Storage	Aliquot 하여 -20°C 에 보관(12 개월 유효). 냉동/해동 반복을 피하십시오.
Shipping	Ice bags
버퍼	0.05% 아지드 트류프, 0.05% 보르나트, 50% 글리세롤 함유된 TBS 용액에 정제된 형태
정제	천상 정제

## 적용

희석 비율	WB 1:500-1:1000, IHC 1:50-1:100, IP 1:10-1:20
분자량	Calculated MW: 13 kDa; Observed MW: 15-20 kDa

## 항원 정보

유전자명	Phospho-4E BP1 (Thr46)
다른 이름	eIF4EBP1; Eukaryotic translation initiation factor 4E-binding protein 1; 4E-BP1; eIF4E-binding protein 1; Phosphorylated heat- and acid-stable protein regulated by insulin 1; PHAS-1
유전자 ID	1978.0
SwissProt ID	Q13541
면역원	인간 eIF4EBP1 의 Thr45 주변 잔기에 해당하는 합성 펩타이드

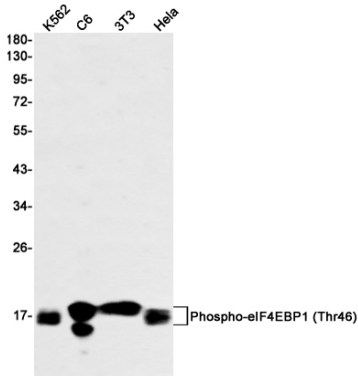
## 배경

면역원은 단백질 4E-BP1 (PHAS-1) 에 의해 인산화된 인간 eIF4E 에 결합하여 중심 역할을 합니다. 4E-BP1 의 인산화는 이항성 작용을 방해하여 중심 역할을 합니다. PI3 키나제/Akt 경로의 FRAP/mTOR 키나제도 4E-BP1 활성을 조절합니다.

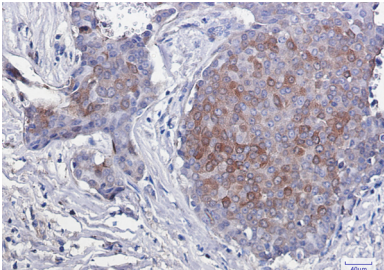
## 연구 분야

PI3K-Akt 신호전달경로, mTOR 신호전달경로

## 이미지 데이터



K562, C6, 3T3, HeLa 세포용 용액에 안티-eIF4EBP1(Thr46) 항체를 사용하여 안티-eIF4EBP1(Thr46)의 웨스턴 블롯 분석을 수행했다.



파편에 포함된 용액 조건에 대해 eIF4EBP1/eIF4EBP2/eIF4EBP3(Phospho-T45) 항체를 사용하여 조직화 분석을 수행했다. 항체는 고온 조건(인산염 pH 6.0 용액)을 사용했다.