

제품명: 인산화-PTP1B(Ser352) 토끼 단클론 항체

카탈로그 번호: AMRe84839

연구용 전용

요약

설명	재조합토끼단클론항체
숙주	토끼
적용	WB, ICC, IP
반응성	인간
결합	비결합
변형	인산화
아이소타입	IgG
클론성	단클론
형태	액체
농도	0.5mg/ml. 본제품의 농도는 제조배에 따라 다를 수 있습니다.
Storage	Aliquot 하여 -20°C 에 보관(12개월 유효). 냉동/해동 반복을 피하십시오.
Shipping	Ice bags
버퍼	0.05% 아지다티움, 0.05% 보오단백질 및 50% 글리세롤 함유된 TBS 용액에 해당함
정제	천상정제

적용

희석 비율	WB 1:500-1:1000, ICC 1:50-1:200, IP 1:10-1:20
분자량	Calculated MW: 50 kDa; Observed MW: 50 kDa

항원 정보

유전자명	Phospho-PTP1B (Ser352)
다른 이름	PTPN1; PTP1B; Tyrosine-protein phosphatase non-receptor type 1; Protein-tyrosine phosphatase 1B; PTP-1B
유전자 ID	5770.0
SwissProt ID	P18031
면역원	인간 PTP1B 의 Ser352 주변 잔기에 해당하는 합성 인산화 펩타이드

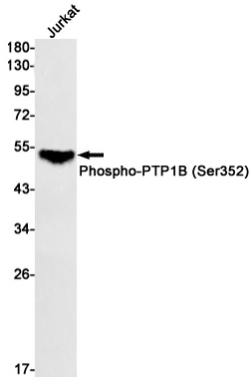
배경

이 유전자에 의해 생성된 단백질은 효소 활성이 없는 것을 기본으로 분류되지만 인산화된 인산 키나제(PTP) 계열의 구성원이다. PTP는 특히 티로신 잔에서 인산 모티프의 기능을 촉진한다.

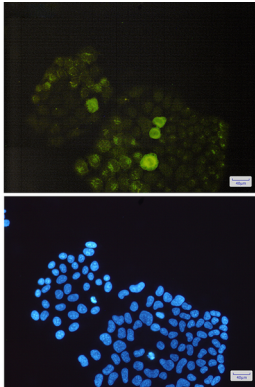
연구 분야

-

이미지 데이터



Jurkat 세포에 Phospho-PTP1B(Ser352) 항을 사용하여 Phospho-PTP1B(Ser352)의 위치를 분석할 수 있습니다.



HeLa 세포에서 PTP1B(Ser352) 항(녹색)과 DAPI(청색)를 사용하여 PTP1B(Ser352)를 면역화 분석했다.