

제품명: Phospho-Rb2 p130 (Thr986) 토끼 단클론 항체

카탈로그 번호: AMRe84838

연구용 전용

요약

설명	재조합 토끼 단클론 항체
숙주	토끼
적용	WB, IP
반응성	인간
결합	비결합
변형	안화됨
아이소타입	IgG
클론성	단클론
형태	액체
농도	0.5mg/ml. 본 제품 농도는 제조 배지에 따라 다를 수 있습니다.
Storage	Aliquot 하여 -20°C 에 보관(12 개월 유효). 냉동/해동 반복을 피하십시오.
Shipping	Ice bags
버퍼	0.05% 아지다 트루름, 0.05% 보오 단백질 및 50% 글리세롤 함유된 TBS 용액에 저장된 항체
정제	천상 정제

적용

희석 비율	WB 1:500-1:1000, IP 1:10-1:20
분자량	Calculated MW: 128 kDa; Observed MW: 128 kDa

항원 정보

유전자명	Phospho-Rb2 p130 (Thr986)
다른 이름	Rb2; P130
유전자 ID	5934.0
SwissProt ID	Q08999
면역원	인간 p130 의 Thr986 주변 잔기에 해당하는 합성 안화 펩티드

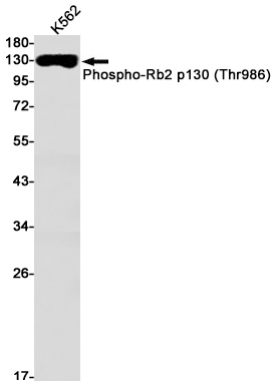
배경

세포는 원시적이며 전사 전사 인자 단백질은 특히 핵에서 핵을 안정화시키는 데 중요한 역할을 하며, 이 단백질은 KMT5B 및 KMT5C를 포함하여 후생 유전적 조절을 위한 핵 단백질 'Lys-20' 산물질을 조절하는 크로마틴 변형 효소를 포함한 다양한 효소를 포함하는 복합체로 작용할 수 있습니다. E2F 매개 전사 활성의 강력한 억제제이며 E2F5와 유전적으로 결합하는 단백질 A와 결합한다. 이 단백질은 E1A 단백질의 결합 부위에 결합하여 억제할 수 있습니다. 종양 억제제로 작용할 수 있습니다.

연구 분야

PI3K-Akt 신호전달경로

이미지 데이터



K562 세포 용출액에서 인화 Rb2 p130(Thr986) 항을 사용하여 인화 Rb2 p130(Thr986)에 대한 위 단락을 분석을 수행했다.