

제품명: 인산화-Nrf2(Ser40) 토끼 단클론 항체

카탈로그 번호: AMRe84837

연구용 전용

요약

설명	재조합토끼단클론항체
숙주	토끼
적용	WB,IHC
반응성	인간
결합	비결합
변형	인산화
아이소타입	IgG
클론성	단클론
형태	액체
농도	0.5mg/ml. 본제품의 농도는 제조배에 따라 다를 수 있습니다.
Storage	Aliquot 하여 -20°C 에 보관(12 개월 유효). 냉동/해동 반복을 피하십시오.
Shipping	Ice bags
버퍼	0.05% 아지다티륨, 0.05% 보오단백질 및 50% 글리세롤 함유된 TBS 용액에 저장된 형태
정제	천상정제

적용

희석 비율	WB 1:500-1:1000, IHC 1:50-1:100
분자량	Calculated MW: 68 kDa; Observed MW: 100 kDa

항원 정보

유전자명	Phospho-Nrf2 (Ser40)
다른 이름	NFE2L2; NRF2; Nuclear factor erythroid 2-related factor 2; NF-E2-related factor 2; NFE2-related factor 2; HEBP1; Nuclear factor; erythroid derived 2; like 2
유전자 ID	4780.0
SwissProt ID	Q16236
면역원	인간 Nrf2 의 Ser40 주변 잔기에 해당하는 합성 인산화 펩타이드

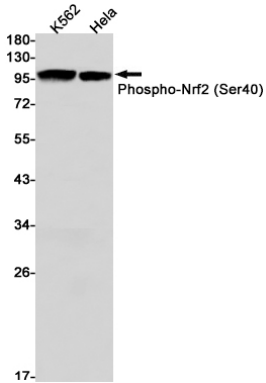
배경

표적 유전자(Nrf2)에 의해 생성된 항산화제(ARE)에 의해 조절되는 항산화 인자로서, 유전자 발현 조절에 대한 중요한 조절자이며, 글리코제닉 질환과 당뇨병과 같은 만성 질환의 예방과 치료에 중요한 역할을 합니다. 이 항체는 Nrf2의 인산화 상태를 특이적으로 인식하며, Nrf2의 인산화 상태를 연구하는 데 유용합니다.

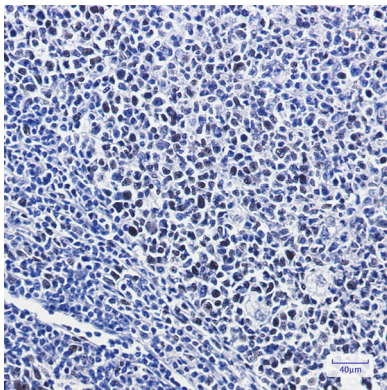
연구 분야

-

이미지 데이터



K562 및 HeLa 세포용 물에 대한 Nrf2(Ser40) 항를 사용하여 Nrf2(Ser40)의 위치를 분석을 하였다.



세포에 대한 Nrf2(Phospho-S40) 항를 사용하여 세포를 분석을 하였다. 항는 pH 6.0 용액에서 가장 잘 작동한다.