

제품명: 포스포-시냅신 I (Ser9) 토끼 단클론 항체

카탈로그 번호: AMRe84833

연구용 전용

요약

설명	재조합토끼단클론항체
숙주	토끼
적용	WB,IHC
반응성	인간/쥐
결합	비결합
변형	안화됨
아이소타입	IgG
클론성	단클론
형태	액체
농도	0.5mg/ml. 본제품의 농도는 제조배에 따라 다를 수 있습니다.
Storage	Aliquot 하여 -20°C 에 보관(12 개월 유효). 냉동/해동 반복을 피하십시오.
Shipping	Ice bags
버퍼	0.05% 아지다블루 0.05% 보오단백질 및 50% 글리세롤 함유된 TBS 용액(정제된 형태)
정제	천상정제

적용

희석 비율	WB 1:500-1:1000,IHC 1:50-1:100
분자량	Calculated MW: 74 kDa; Observed MW: 77 kDa

항원 정보

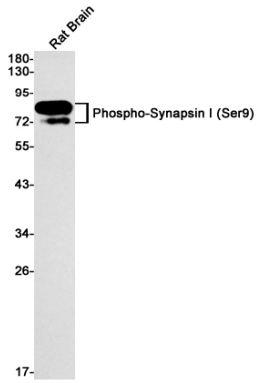
유전자명	Phospho-Synapsin I (Ser9)
다른 이름	SYN1; Synapsin-1; Brain protein 4.1; Synapsin I
유전자 ID	6853.0
SwissProt ID	P17600
면역원	인간 시냅신 I의 Ser9 주변 잔기에 해당하는 합성 안화 펩타이드

배경

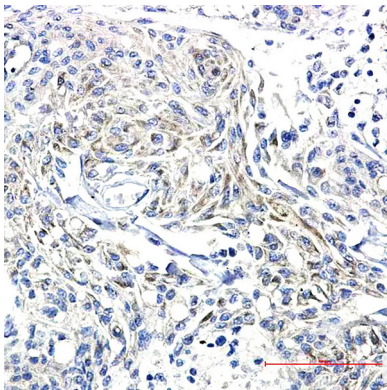
이 유전자는 시냅스 유전자 계열에 속한다. 시냅스 단백질에 결합하는 신경표인화 단백질로 알려져 있다. 이 단백질은 신경 세포의 시냅스 형성 및 신경 전달 물질 방출 조절에 관여하여 신경 전달에 중요한 역할을 할 수 있음을 시사한다.

연구 분야

이미지 데이터



인화사틴1(Ser9) 항를 사용하여 뇌 용출액에서 인화사틴1(Ser9)의 위치 단백질을 수행했다



파판에르틴인노조이세틴(Phospho-S9) 항를 이용하여 조직화분을 수행했다. 항인화사틴1은 고온 조건인 pH 6.0 용출액 사용했다