

**제품명: NgR3** 토끼 단클론 항체

**카탈로그 번호: AMRe84815**

연구용 전용

## 요약

설명	재조합 토끼 단클론 항체
숙주	토끼
적용	WB, IHC, ICC/IF, ICC
반응성	인간
결합	비결합
변형	수정치 없음
아이소타입	IgG
클론성	단클론
형태	액체
농도	-
Storage	Aliquot 하여 $-20^{\circ}\text{C}$ 에 보관(12개월 유효). 냉동/해동 반복을 피하십시오.
Shipping	Ice bags
버퍼	0.05% 아지다티움, 0.05% 보르나티움, 50% 글세롤 함유된 PBS 용액에 정제된 항체
정제	천상정제

## 적용

희석 비율	WB 1:1000-1:2000, IHC 1:100-1:200, ICC/IF 1:50-1:200, ICC 1:50-1:200
분자량	49 kDa

## 항원 정보

유전자명	NgR3
다른 이름	NgR3; NGRH2; NGRL2; RTN4RL1;;RTN4RL1
유전자 ID	-
SwissProt ID	Q86UN2
면역원	인간 RTN4RL1 에서 유래한 합성 펩타이드

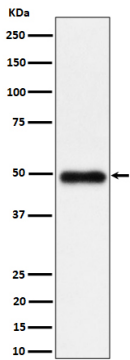
## 배경

세포 표면 수용체 출현과 발달 및 신경계에서 중요한 역할을 하는 것으로 알려져 있습니다. 이 단백질은 주로 신경계에서 발견되며, 특히 뇌의 다양한 부위에서 높은 농도로 발현됩니다. 이 단백질은 다양한 세포 유형과 조직에서 발현되며, 이는 다양한 생물학적 과정에 관여하는 것으로 알려져 있습니다. 이 단백질은 또한 다양한 질병과 관련이 있는 것으로 알려져 있습니다. 이 단백질은 또한 다양한 질병과 관련이 있는 것으로 알려져 있습니다.

## 연구 분야

-

## 이미지 데이터



K562 세포에서 NgR3 발현에 대한 단백질 분석