

제품명: GPRC5B 토끼 단클론 항체

카탈로그 번호: AMRe84814

연구용 전용

요약

설명	재조합 토끼 단클론 항체
숙주	토끼
적용	WB
반응성	인간
결합	비결합
변형	수정치 없음
아이소타입	IgG
클론성	단클론
형태	액체
농도	-
Storage	Aliquot 하여 -20°C 에 보관(12 개월 유효). 냉동/해동 반복을 피하십시오.
Shipping	Ice bags
버퍼	0.05% 아지다 트루프, 0.05% 보르딘, 50% 글세롤 함유 PBS 용액에 정제된 항체
정제	천상정제

적용

희석 비율	WB 1:1000-1:2000
분자량	Calculated MW: 45 kDa ; Observed MW: 52 kDa

항원 정보

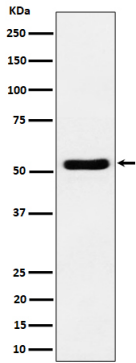
유전자명	GPRC5B
다른 이름	Gprc5b; RAIG2;;GPRC5B
유전자 ID	-
SwissProt ID	Q9NZH0
면역원	인간 GPRC5B 에 사용된 항원 펩타이드

배경

세포막 단백질인 G 단백질 결합 수용체

연구 분야

이미지 데이터



Jurkat 세포 용출액에서 GPRC5B 발현에 대한 웨스턴 블롯 분석