

제품명: RPL10A 토끼 단클론 항체

카탈로그 번호: AMRe84812

연구용 전용

요약

설명	재조합 토끼 단클론 항체
숙주	표기
적용	WB, IHC, ICC/IF, ICC, FC
반응성	인간 쥐 생체
결합	비결합
변형	수정치 없음
아이소타입	IgG
클론성	단클론
형태	액체
농도	-
Storage	Aliquot 하여 -20°C 에 보관(12개월 유효). 냉동/해동 반복을 피하십시오.
Shipping	Ice bags
버퍼	0.05% 아지드 트롬 0.05% 보르나이트 50% 글세롤 함유 PBS 용액(정제된 형태)
정제	천상정제

적용

희석 비율	WB 1:1000-1:2000, IHC 1:100-1:200, ICC/IF 1:50-1:200, ICC 1:50-1:200, FC 1:20-1:100
분자량	25 kDa

항원 정보

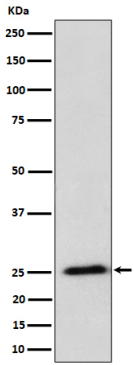
유전자명	RPL10A
다른 이름	CSA19; L10A; NEDD6; rpl10a;; RPL10A
유전자 ID	-
SwissProt ID	P62906
면역원	인 RPL10A 에우항원 합성 펩타이드

배경

대리점 문의 시 추가 정보

연구 분야

이미지 데이터



HeLa 세포에서 RPL10A 발현에 대한 웨스턴 블롯 분석