

제품명: 피로포스파타제 1 토끼 단클론 항체

카탈로그 번호: AMRe84810

연구용 전용

요약

설명	재조합토끼단클론항체
숙주	표기
적용	WB,IP
반응성	인산염기
결합	비결합
변형	수정치 없음
아이소타입	IgG
클론성	단클론
형태	액체
농도	-
Storage	Aliquot 하여 -20°C 에 보관(12 개월 유효). 냉동/해동 반복을 피하십시오.
Shipping	Ice bags
버퍼	0.05% 아지드 트롬 0.05% 보르나트 50% 글리세롤 함유 PBS 용액에 정제된 항체
정제	천상정제

적용

희석 비율	WB 1:1000-1:2000, IP 1:20-1:50
분자량	33 kDa

항원 정보

유전자명	Pyrophosphatase 1
다른 이름	inorganic pyrophosphatase 1; IOPPP; PP1; PPA1; PPase; Pyp;; Inorganic pyrophosphatase
유전자 ID	-
SwissProt ID	Q15181
면역원	인간 무 단백질에서 유래한 합성 펩타이드

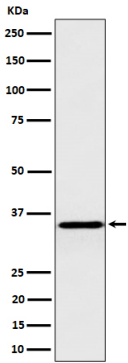
배경

이 유전자는 포유류는 단백질 무 단백질 가수분해(PPase) 계열에 속한다. PPase는 단백질을 무 단백질 가수분해 반응을 촉매하여 세포의 안 대에 중요하다. 소아유한 단백질에 대한 효소 세포에 위치를 시사한다.

연구 분야

-

이미지 데이터



HepG2 세포용 단백질 추출액에서 발현 확인된 단백질