

제품명: TAPP1 토끼 단클론 항체

카탈로그 번호: AMRe84809

연구용 전용

요약

설명	재조합 토끼 단클론 항체
숙주	토끼
적용	WB
반응성	인간 쥐 생체
결합	비결합
변형	수정치 없음
아이소타입	IgG
클론성	단클론
형태	액체
농도	-
Storage	Aliquot 하여 -20°C 에 보관(12 개월 유효). 냉동/해동 반복을 피하십시오.
Shipping	Ice bags
버퍼	0.05% 아지다티움 0.05% 보오단백질 및 50% 글세롤 함유 PBS 용액에 정제된 항체
정제	천상정제

적용

희석 비율	WB 1:1000-1:2000
분자량	Calculated MW: 46 kDa ; Observed MW: 43 kDa

항원 정보

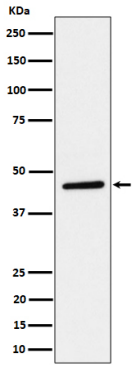
유전자명	TAPP1
다른 이름	PLEKHA1; TAPP1;; PLEKHA1
유전자 ID	-
SwissProt ID	Q9HB21
면역원	인간 PLEKHA1 에서 유래한 합성 펩타이드

배경

포스포이노시톨 3,4-이산(PtdIns3,4P2)에 특이적으로 결합하며 다른 포스포이노시톨에 결합하지 않는다. 다른 단백질들과 상호작용할 수 있다.

연구 분야

이미지 데이터



HeLa 세포에서 TAPP1 발현에 대한 웨스턴 블롯 분석