

제품명: ITPK1 토끼 단클론 항체

카탈로그 번호: AMRe84807

연구용 전용

요약

설명	재조합 토끼 단클론 항체
숙주	토끼
적용	WB, IHC
반응성	인간
결합	비결합
변형	수정되지 않음
아이소타입	IgG
클론성	단클론
형태	액체
농도	-
Storage	Aliquot 하여 -20°C 에 보관(12개월 유효). 냉동/해동 반복을 피하십시오.
Shipping	Ice bags
버퍼	0.05% 아지다티움, 0.05% 보오닌, 50% 글리세롤 함유 PBS 용액(정제된 형태)
정제	천상정제

적용

희석 비율	WB 1:1000-1:2000, IHC 1:100-1:200
분자량	Calculated MW: 46 kDa ; Observed MW: 42 kDa

항원 정보

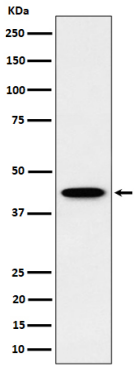
유전자명	ITPK1
다른 이름	Inositol 1; itpk1; ITRPK1;;ITPK1
유전자 ID	-
SwissProt ID	Q13572
면역원	인간 ITPK1 에 사용된 항원 펩타이드

배경

Ins(3,4,5,6)P4 또는 Ins(1,3,4)P3와 같은 인산화된 인슐린을 인식할 수 있는 키 아미드. Ins(3,4,5,6)P4의 빈위를 인식하여 Ins(1,3,4,5,6)P5를 형성한다.

연구 분야

이미지 데이터



HepG2 세포용질에서 ITPK1 발현에 대한 웨스턴 블롯 분석

도판은 실온에서 시간당 1:1000 로 희석한 항체를 사용한다

