

제품명: C3orf38 토끼 단클론 항체

카탈로그 번호: AMRe84802

연구용 전용

요약

설명	재조합 토끼 단클론 항체
숙주	표기
적용	WB
반응성	인간
결합	비결합
변형	수정치 없음
아이소타입	IgG
클론성	단클론
형태	액체
농도	0.62mg/ml. 본 제품 농도는 재조합에 따라 다를 수 있습니다.
Storage	Aliquot 하여 -20°C 에 보관 (12 개월 유효). 냉동/해동 반복을 피하십시오.
Shipping	Ice bags
버퍼	0.05% 아지드 트류프, 0.05% 보르나이트, 50% 글세롤 함유 PBS 용액 정제 형태
정제	천상 정제

적용

희석 비율	WB 1:1000-1:2000
분자량	Calculated MW: 38 kDa ; Observed MW: 37 kDa

항원 정보

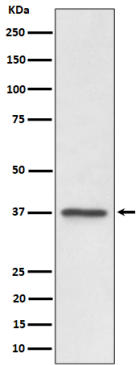
유전자명	C3orf38
다른 이름	C3orf38;;C3orf38
유전자 ID	-
SwissProt ID	Q5JPI3
면역원	인간 C3orf38 에서 유래한 항원입니다.

배경

세포 및 조직에 결합할 수 있습니다.

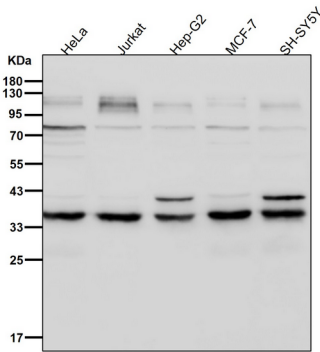
연구 분야

이미지 데이터



U87-MG 세포용질에서 C3orf38 발현에 대한 단백질 분석

도리온살에서 시간당 1:2K 희석항체를 사용한다.



도리온살에서 시간당 1:1K 희석항체를 사용한다.

