

**제품명: MRPS31** 토끼 단클론 항체

**카탈로그 번호: AMRe84800**

연구용 전용

## 요약

설명	재조합 토끼 단클론 항체
숙주	토끼
적용	WB
반응성	인간 췌장
결합	비결합
변형	수정치 없음
아이소타입	IgG
클론성	단클론
형태	액체
농도	0.62mg/ml. 본 제품의 농도는 재조합에 따라 다를 수 있습니다.
Storage	Aliquot 하여 $-20^{\circ}\text{C}$ 에 보관(12 개월 유효). 냉동/해동 반복을 피하십시오.
Shipping	Ice bags
버퍼	0.05% 아지다 트루프, 0.05% 보오 단백질 및 50% 글리세롤 함유 PBS 용액에 저장된 형태
정제	천상정제

## 적용

희석 비율	WB 1:1000-1:2000
분자량	Calculated MW: 45 kDa ; Observed MW: 37 kDa

## 항원 정보

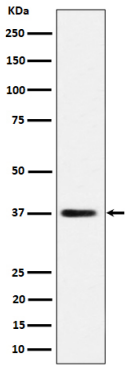
유전자명	MRPS31
다른 이름	IMOGN38; MRPS31; S31mt;;MRPS31
유전자 ID	-
SwissProt ID	Q92665
면역원	인간 MRPS31 에피토프

## 배경

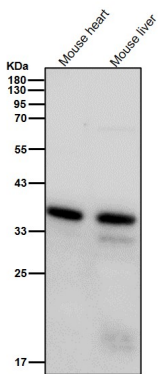
포유류 미토콘드리아 소용돌이 막 유전자에 암호화되는 미토콘드리아 단백질 중 하나입니다. 미토콘드리아 소용돌이 막은 작은 28S 소위와 큰 39S 소위로 구성됩니다. 미토콘드리아 RNA 비율 약 75%로 인산염과 리보솜의 경우 비율이 변이된 것으로 보입니다.

## 연구 분야

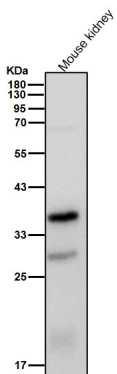
## 이미지 데이터



HepG2 세포용질에서 MRPS31 발현에 대한 단백질 분석



도래온살에서 시간용 1:1K 확인항를 사용한다.



도래온살에서 시간용 1:1K 확인항를 사용한다.