

**제품명: Glyt2** 토끼 단클론 항체

**카탈로그 번호: AMRe84799**

연구용 전용

## 요약

설명	재조합 토끼 단클론 항체
숙주	토끼
적용	WB
반응성	인간 쥐 생체
결합	비결합
변형	수정치 없음
아이소타입	IgG
클론성	단클론
형태	액체
농도	-
Storage	Aliquot 하여 $-20^{\circ}\text{C}$ 에 보관(12 개월 유효). 냉동/해동 반복을 피하십시오.
Shipping	Ice bags
버퍼	0.05% 아지다티움 0.05% 보르나비리딘 50% 글리세롤 함유 PBS 용액(정제된 항체)
정제	천상정제

## 적용

희석 비율	WB 1:1000-1:2000
분자량	87 kDa

## 항원 정보

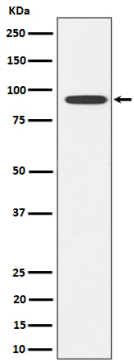
유전자명	Glyt2
다른 이름	Glycine transporter; GlyT2; NET1; SC6AC5; Slc6a5; Slc6a9;;GlyT2
유전자 ID	-
SwissProt ID	Q9Y345
면역원	인간 GlyT2 에 유한한 항원 펩타이드

## 배경

나름 및 양분 운반 단백질로서, 세포 전막으로 높은 친화성 나름의 정제 흡수를 통해 글리신을 운반한다. 스프린에 의한 글리신 세포 내 신경 전달 중재에 관여할 수 있다.

## 연구 분야

## 이미지 데이터



SH-SY5Y 세포에서 Glyt2 발현에 대한 단백질 분석