

제품명: SF3A3 토끼 단클론 항체

카탈로그 번호: AMRe84794

연구용 전용

요약

설명	재조합 토끼 단클론 항체
숙주	토끼
적용	WB, IHC, ICC/IF, ICC
반응성	인간 췌장
결합	비결합
변형	수정치 없음
아이소타입	IgG
클론성	단클론
형태	액체
농도	-
Storage	Aliquot 하여 -20°C 에 보관(12 개월 유효). 냉동/해동 반복을 피하십시오.
Shipping	Ice bags
버퍼	0.05% 아지다티움, 0.05% 보르나트, 50% 글리세롤 함유 PBS 용액에 정제된 항체
정제	천상정제

적용

희석 비율	WB 1:1000-1:2000, IHC 1:100-1:200, ICC/IF 1:50-1:200, ICC 1:50-1:200
분자량	59 kDa

항원 정보

유전자명	SF3A3
다른 이름	SF3A3; PRP9; PRPF9; SAP61; SF3a60;;SF3A3
유전자 ID	-
SwissProt ID	Q12874
면역원	인간 SF3A3 에서 유래한 합성 펩타이드

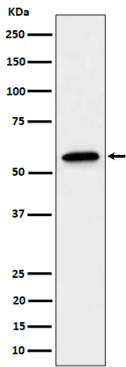
배경

SF3A3는 스플라이싱인 SF3A 의 세 번째 도메인이다. 스플라이싱인 β a 는 1, 2, 3 도메인으로 구성된 중량체이며 15S U2 snRNP 기질 RNA(pre-mRNA) 스플라이싱을 위한 핵심 17S 압류 단백질이다. SF3A 는 스플라이징 초기 단계에서 pre-mRNA 분리를 시작한다.

연구 분야

-

이미지 데이터



A431 세포 용출액에 SF3A3 발현에 대한 웨스턴 블롯 분석