

제품명: MAS1L 토끼 단클론 항체

카탈로그 번호: AMRe84793

연구용 전용

요약

설명	재조합토끼단클론항체
숙주	묘
적용	WB,IP
반응성	인간
결합	비결합
변형	수정치아음
아이소타입	IgG
클론성	단클론
형태	액체
농도	-
Storage	Aliquot 하여 -20°C 에 보관(12개월 유효). 냉동/해동 반복을 피하십시오.
Shipping	Ice bags
버퍼	0.05% 아지다티륨 0.05% 보르산 0.5% 글리세롤 함유된 PBS 용액(정제된 항체)
정제	천상정제

적용

희석 비율	WB 1:1000-1:2000, IP 1:20-1:50
분자량	Calculated MW: 42 kDa ; Observed MW: 37 kDa

항원 정보

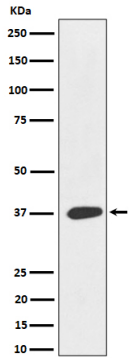
유전자명	MAS1L
다른 이름	MAS L; MAS R; MAS1L; MRG;;MAS1L
유전자 ID	-
SwissProt ID	P35410
면역원	인간 MAS1L 에피토프

배경

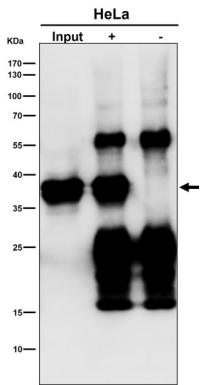
G-단백질 결합 수용체 계열에 속하며 Mas 하위 계열이다

연구 분야

이미지 데이터



293T 세포용질에서 MAS1L 발현에 대한 단백질 분석



항체 1:50 로 화학염색(IP) 분석 수행했다 (wb 는 1:1K 로 화학)