

**제품명: EXOC3** 토끼 단클론 항체

**카탈로그 번호: AMRe84791**

연구용 전용

## 요약

설명	재조합 토끼 단클론 항체
숙주	토끼
적용	WB, IHC, ICC/IF, ICC, IP
반응성	인간 쥐 생체
결합	비결합
변형	수정치 없음
아이소타입	IgG
클론성	단클론
형태	액체
농도	-
Storage	Aliquot 하여 $-20^{\circ}\text{C}$ 에 보관(12개월 유효). 냉동/해동 반복을 피하십시오.
Shipping	Ice bags
버퍼	0.05% 아지다블루 0.05% 보오단백질 및 50% 글세롤 함유된 PBS 용액에 정제된 항체
정제	천상정제

## 적용

희석 비율	WB 1:1000-1:2000, IHC 1:100-1:200, ICC/IF 1:50-1:200, ICC 1:50-1:200, IP 1:20-1:50
분자량	Calculated MW: 86 kDa ; Observed MW: 80 kDa

## 항원 정보

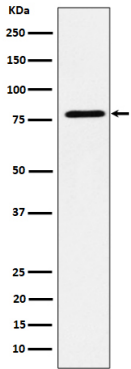
유전자명	EXOC3
다른 이름	Exoc3; Sec6; SEC6L1; Sec6p;; Exocyst complex component 3
유전자 ID	-
SwissProt ID	O60645
면역원	인간 엑시스트 복합체 구성요소 3에서 유래한 합성 펩타이드

## 배경

세포막의 양극면에서 세포 배출 소포를 운반하는 데 관여하는 세포 배출 복합체 구성요소

## 연구 분야

## 이미지 데이터



MCF7 세포 용출액에 EXOC3 발현에 대한 웨스턴 블롯 분석