

제품명: CYFIP1 토끼 단클론 항체

카탈로그 번호: AMRe84790

연구용 전용

요약

설명	재조합 토끼 단클론 항체
숙주	토끼
적용	WB, ICC, FC
반응성	인간 쥐 생체
결합	비결합
변형	수정치 없음
아이소타입	IgG
클론성	단클론
형태	액체
농도	0.62mg/ml. 본 제품의 농도는 재조합에 따라 다를 수 있습니다.
Storage	Aliquot 하여 -20°C 에 보관 (12 개월 유효). 냉동/해동 반복을 피하십시오.
Shipping	Ice bags
버퍼	0.05% 아지다티움, 0.05% 보르나티움 및 50% 글리세롤 함유된 PBS 용액에 정제된 항체
정제	천상정제

적용

희석 비율	WB 1:1000-1:2000, ICC 1:50-1:200, FC 1:20-1:100
분자량	Calculated MW: 145 kDa ; Observed MW: 130 kDa

항원 정보

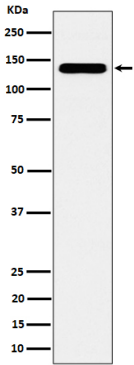
유전자명	CYFIP1
다른 이름	CYFIP1; P140SRA1; SHYC; SRA1;;CYFIP1
유전자 ID	-
SwissProt ID	Q7L576
면역원	인간 CYFIP1 에서 유래한 합성 펩타이드

배경

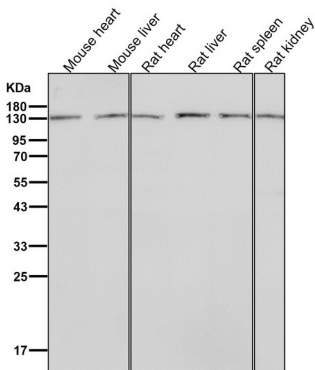
CYFIP1-EIF4E-FMR1 복합체 구성 요소로서 mRNA 캡에 결합하여 번역을 매개한다. 이 소단위 CYFIP1-EIF4E-FMR1 복합체는 EIF4E 와 FMR1 사이에서 번역을 매개한다. 뇌에서 MR1 의 번역 억제함을 촉진하며 이는 또한 EIF4E 및 mRNA 의 결합을 매개함으로써 이루어지는 것으로 추정된다 (유사성 기준).

연구 분야

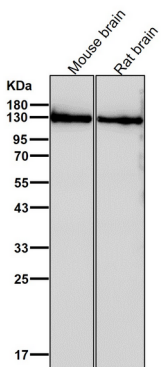
이미지 데이터



HeLa 세포용액에서 CYFIP1 발현에 대한 웨스턴 블롯 분석



도래온살에서 시간용 1:1K 희석항체를 사용한다.



도래온살에서 시간용 1:1K 희석항체를 사용한다.